

Weekly Metal Report

2nd Week of Jan (25-01-06 ~ 25-01-10)
 Consulting/ Dealing Room: (02) 3774-0311 ~ 0321 FAX: (02) 761-2264 / 2265

NH선물 글로벌상품영업팀

NH선물 준법감시인 심의필 제25-001호 (2025.01.13~2026.01.13)

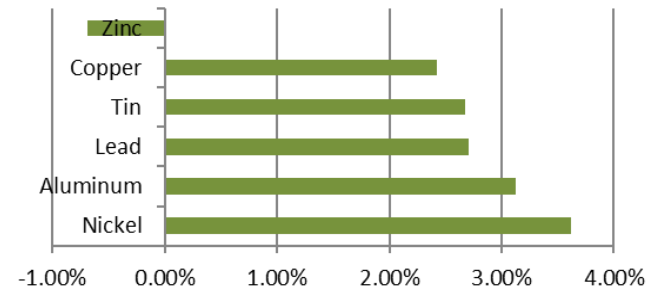
BASE Metals

Weekly Price Movement

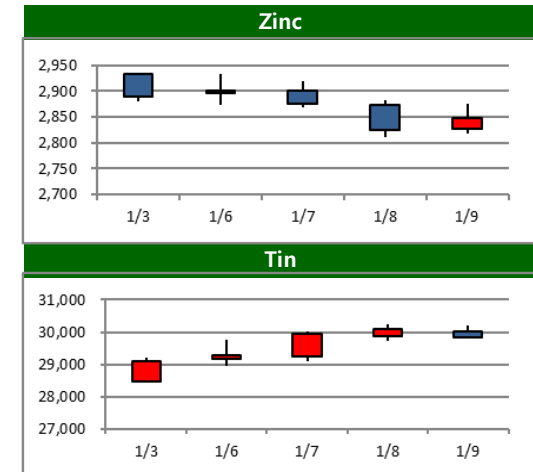
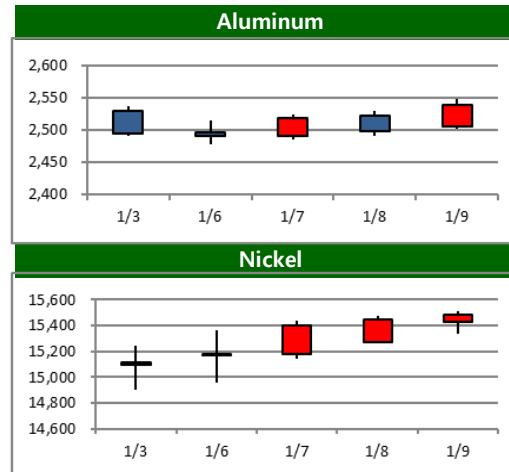
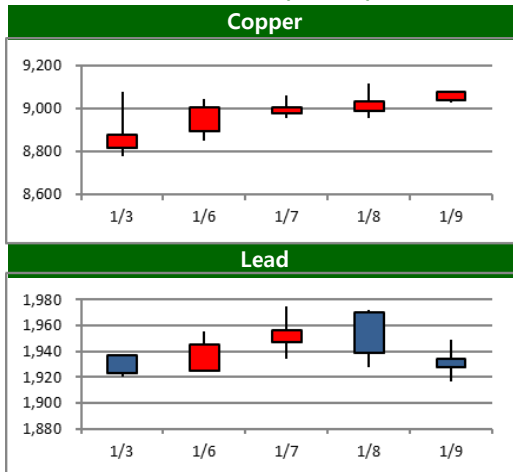
	전주		금 주			변동폭
	증가	시가	고가(B)	저가(A)	종가(A)	
Copper	8,876.50	8,893.00	9,145.00	8,851.00	9,091.50	215.00
Aluminum	2,493.50	2,496.00	2,596.00	2,477.00	2,571.50	78.00
Zinc	2,888.00	2,895.00	2,934.00	2,810.00	2,868.00	-20.00
Lead	1,923.00	1,925.00	1,985.00	1,917.00	1,975.00	52.00
Nickel	15,111.00	15,180.00	15,670.00	14,955.00	15,658.00	547.00
Tin	29,108.00	29,155.00	30,250.00	28,950.00	29,886.00	778.00

* Base Metal 종가는 LME 전산장 종료시점 기준 (LONDON 19시00분)

Weekly Performance



Movement of This Week (USD/톤)

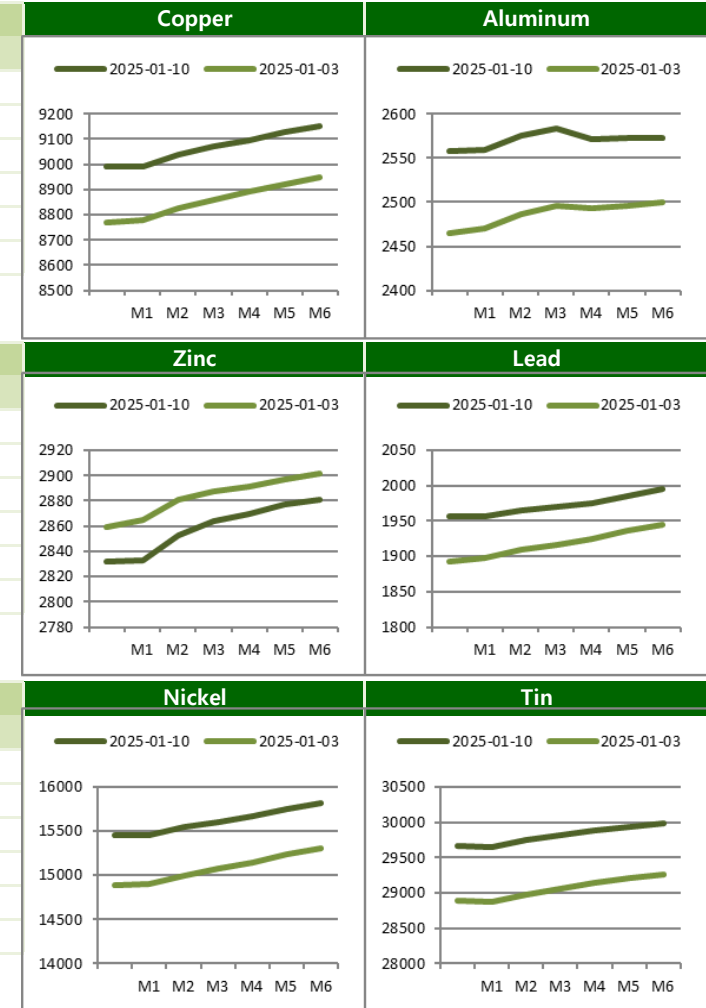


BASE Metals

Cash to 3M Spread

	금 주		전 주		변 동	
	Bid	Ask	Bid	Ask	Bid	Ask
Copper	c101.14	c98.14	c110.04	c107.04	-8.90	-8.90
Aluminum	c14.65	c12.65	c29.34	c27.34	-14.69	-14.69
Zinc	c37.60	c34.60	c29.81	c26.81	7.79	7.79
Lead	c20.48	c16.48	c31.95	c27.95	-11.47	-11.47
Nickel	c210.39	c204.39	c227.50	c221.50	-17.11	-17.11
Tin	c230.00	c220.00	c225.00	c215.00	5.00	5.00

Forward Curve



LME Official Settlement Prices (AM 2nd Ring)

	금 주		전 주		변 동	
	Cash	3M	Cash	3M	Cash	3M
Copper	8995.50	9095.00	8701.00	8811.50	294.50	283.50
Aluminum	2560.50	2577.00	2475.00	2505.00	85.50	72.00
Zinc	2856.50	2895.00	2864.50	2892.00	-8.00	3.00
Lead	1949.00	1969.00	1898.00	1928.00	51.00	41.00
Nickel	15400.00	15610.00	14770.00	14995.00	630.00	615.00
Tin	29825.00	30075.00	28625.00	28850.00	1200.00	1225.00

LME Evening Evaluation

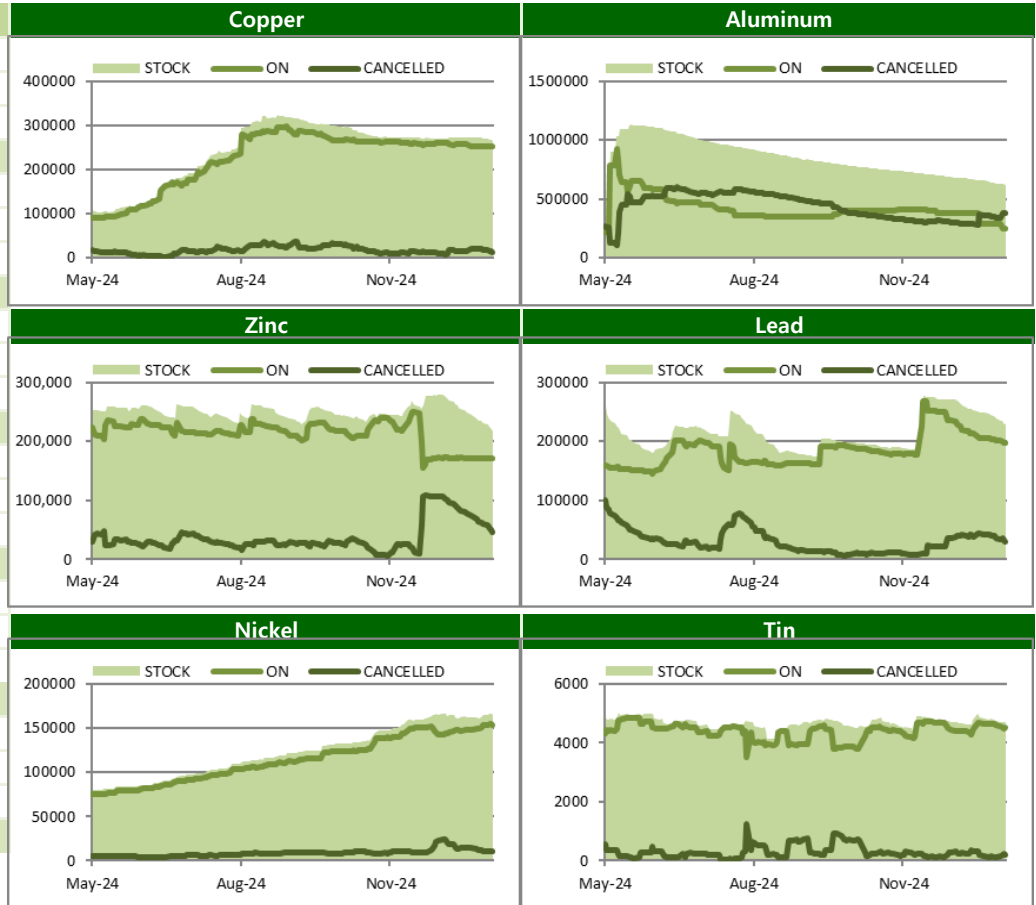
	금 주		전 주		변 동	
	Cash	3M	Cash	3M	Cash	3M
Copper	8991.86	9091.50	8767.96	8876.50	223.90	215.00
Aluminum	2557.85	2571.50	2465.16	2493.50	92.69	78.00
Zinc	2831.90	2868.00	2859.69	2888.00	-27.79	-20.00
Lead	1956.52	1975.00	1893.05	1923.00	63.47	52.00
Nickel	15450.61	15658.00	14886.50	15111.00	564.11	547.00
Tin	29661.00	29886.00	28888.00	29108.00	773.00	778.00

BASE Metals

LME Stocks (단위/톤)

	Location	금 주	전 주	변 동
Copper	Asia	209675	214450	-4775
	Europe	54225	54825	-600
	America	525	525	0
	Total	264425	269800	-5375
Aluminum	Asia	615825	624100	-8275
	Europe	3675	3675	0
	America	2375	2375	0
	Total	621875	630150	-8275
Zinc	Asia	214075	230325	-16250
	Europe	0	0	0
	America	0	0	0
	Total	214075	230325	-16250
Lead	Asia	223675	236050	-12375
	Europe	2050	2050	0
	America	0	0	0
	Total	225725	238100	-12375
Nickel	Asia	132588	131694	894
	Europe	32076	32076	0
	America	240	258	-18
	Total	164904	164028	876
Tin	Asia	4730	4710	20
	Europe	25	25	0
	America	0	0	0
	Total	4755	4735	20

Stock / On Warrant / Cancelled Warrant (단위/톤)

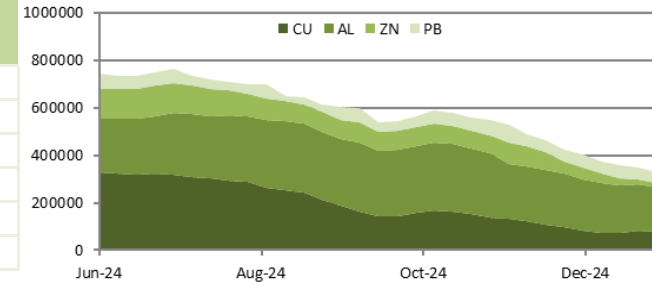


BASE Metals

SHFE-LME SPREAD

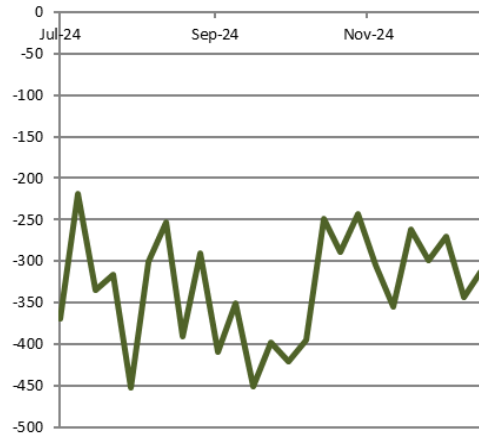
	CNY=	LME Cash (CNY)	증치세	LME Cash with 증치세	SHFE 최근월물	SHFE-LME 최근월물 (USD)
Copper	7.3323	66015	13%	77,238	75,240	-272.49
Aluminum	7.3323	18638	13%	21,806	20,110	-231.31
Zinc	7.3323	20713	13%	24,234	25,395	158.31
Lead	7.3323	20842	13%	24,385	18,890	-749.48
Nickel	7.3323	33485	13%	39,177	92,080	7,215.00
Tin	7.3323	157498	13%	184,272	141,000	-5,901.62

Weekly SHFE Inventory (단위/톤)

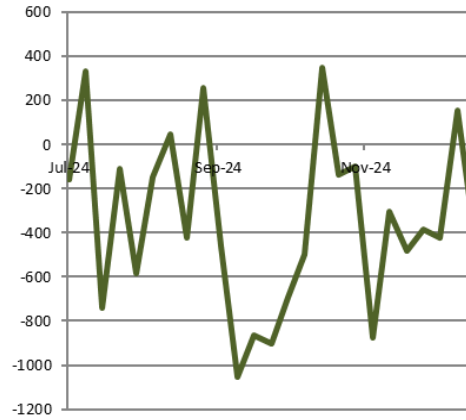


SHFE-LME SPREAD (단위/USD)

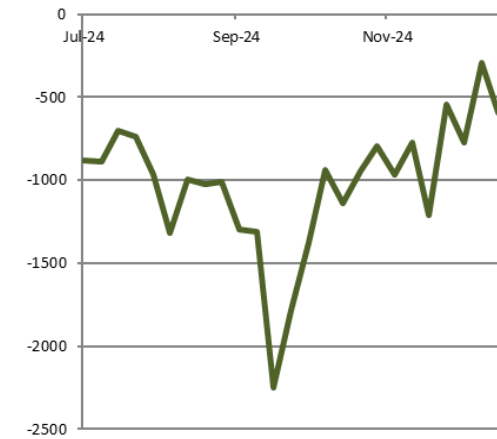
Copper(USD)



Zinc(CNY)



Nickel(CNY)



PRECIOUS Metals

Weekly Price Movement

	전주		금 주		변동폭	
	종가	시가	고가(B)	저가(A)		
Gold	2,640.22	2,640.47	2,698.02	2,614.81	2,689.76	49.54
Silver	29.62	29.62	30.66	29.41	30.41	0.78
Platinum	939.51	941.75	971.17	931.42	965.80	26.29
Palladium	925.64	924.76	963.21	914.30	951.17	25.53

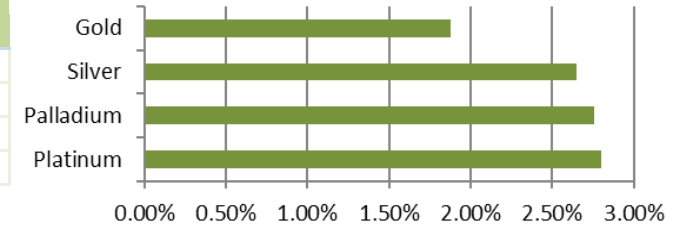
Forward Rate

	1M	2M	3M	6M	12M
Gold	3.68	5.56	3.80	3.93	4.06
Silver	3.00	2.88	2.88	3.13	3.27
Platinum	-6.50	-5.50	-4.50	-3.50	-3.00
Palladium	3.00	3.00	3.22	3.00	3.30

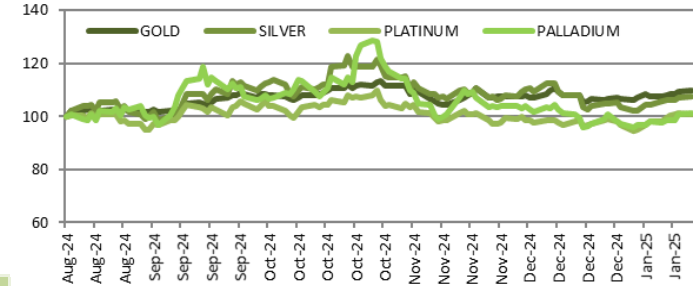
LBMA FIXING

	금 주		전 주		변 동	
	AM	PM	AM	PM	AM	PM
Gold	2679.45	2687.45	2654.30	2646.80	-25.15	-40.65
Silver	30.36		29.82		-0.54	
Platinum	968.00	962.00	934.00	941.00	-34.00	-21.00
Palladium	947.00	952.00	929.00	931.00	-18.00	-21.00

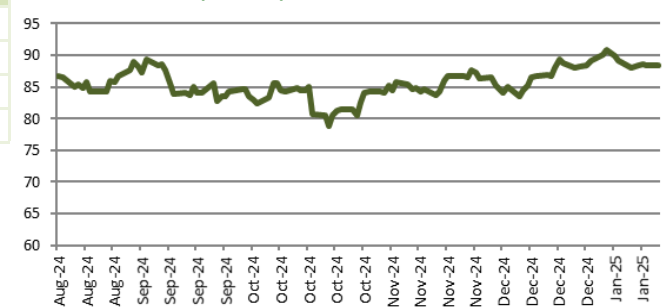
Weekly Performance



Relative Price Performance (단위/%)



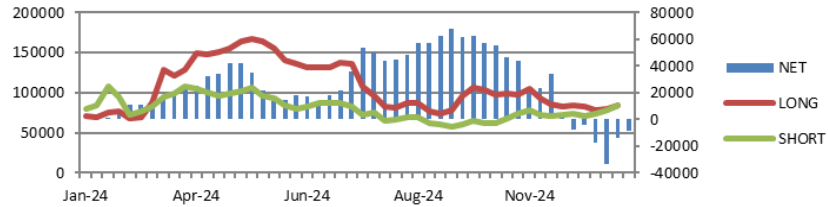
Gold/Silver Ratio (단위/배)



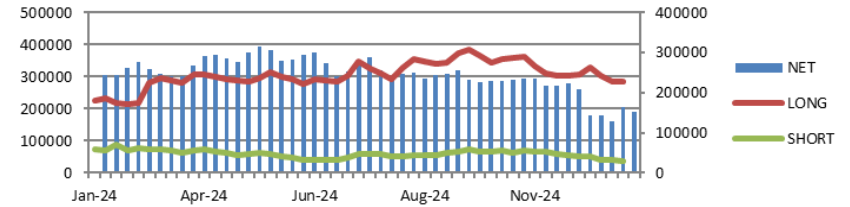
CFTC & Forecast

CFTC Non-Commercial Open Interest (단위/계약)

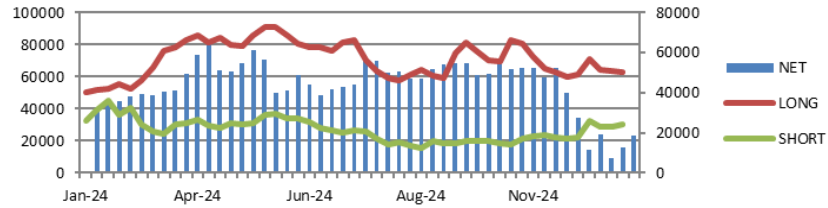
Copper



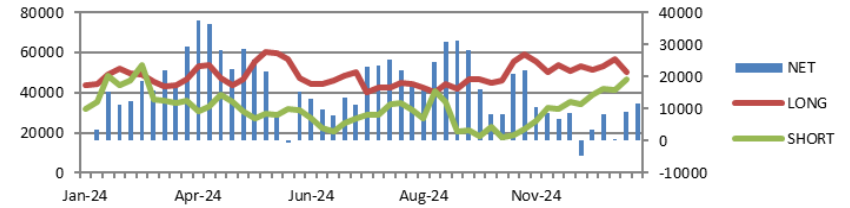
GOLD



SILVER



PLATINUM



Price Forecast

출처 Bloomberg 2025-01-13

	Current	Q1 25	Q2 25	Q3 25	Q4 25	2025	2026	2027	2028
Copper	9091.50	9250.00	9500.00	9700.00	9800.00	9500.00	9732.81	9921.00	10405.28
Aluminum	2571.50	2600.00	2600.00	2650.00	2650.00	2600.00	2614.00	2575.00	2799.94
Zinc	2868.00	3000.00	3000.00	3000.00	2900.00	2859.48	2766.50	2661.50	2711.00
Lead	1975.00	2050.00	2047.50	2070.00	2075.00	2086.50	2108.00	2205.00	2300.00
Nickel	15658.00	16000.00	16137.00	16500.00	17000.00	16425.00	17434.00	17813.33	18250.00
Tin	29886.00	30000.00	30000.00	31200.00	31200.00	30250.00	30000.00	33000.00	34000.00
Gold	2689.76	2656.67	2738.13	2747.50	2687.50	2653.00	2563.00	2250.00	2172.00
Silver	30.41	32.00	32.00	32.90	32.48	31.05	33.00	27.00	28.50
Platinum	965.80	1000.00	1050.00	1100.00	1100.00	1050.00	1113.00	1169.00	1188.00
Palladium	951.17	1000.00	1060.00	1060.00	1050.00	1050.00	1056.50	1150.00	1102.50

Compliance Notice

본 자료는 투자자의 이해를 돕기 위해 참고가 되는 정보 제공을 목적으로 하는 참고자료이며 투자정보 등의 대외제공에 관한 당사의 내부통제기준을 준수하고 있습니다. 본 자료는 당사 고객들에게 배포되는 자료로서 자료 내용은 당사의 글로벌상품영업팀에서 신뢰할 수 있는 자료와 정보를 이용하여 작성된 것이나, 당사는 그 정확성이나 완전성을 보장할 수 없습니다. 파생상품은 높은 가격변동성으로 인해 단기간에 투자원금의 초과 손실이 발생할 수 있으며, 그 손실은 투자자에게 귀속됩니다. 해외파생상품은 예금자보호법에 따른 보장상품이 아닙니다. 따라서 파생상품의 종류, 종목, 매매의 구분과 방법 등에 관한 결정은 투자자 여러분들의 판단과 책임 하에 투자를 하여야 하며, 본 자료의 내용에 의거하여 행해진 일체의 투자의 결과에 대하여 당사는 어떠한 책임도 지지 않으며, 법적 분쟁에서 책임소재를 판단하기 위한 증빙자료로 사용될 수 없습니다. 본 자료는 당사의 동의 없이 무단으로 복제/전송/인용/배포/변형/대여 및 상업적으로 이용하는 행위는 법적으로 금지되어 있습니다.