

# Weekly Metal Report

1st Week of June ( 24-06-10 ~ 24-06-14 )  
 Consulting/ Dealing Room: (02) 3774-0311 ~ 0321 FAX: (02) 761-2264 / 2265

NH선물 글로벌상품영업팀

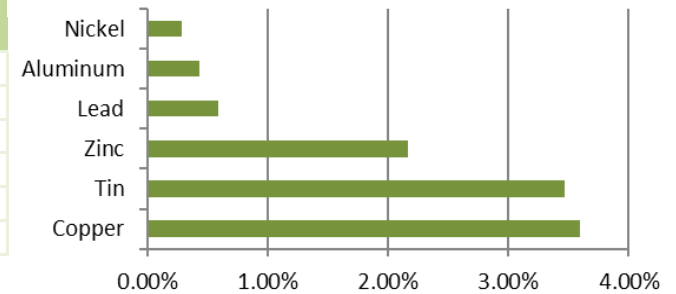
NH선물 준법감시인 심의필 제24-04호 (2024.01.08~2025.01.10)

## BASE Metals

### Weekly Price Movement

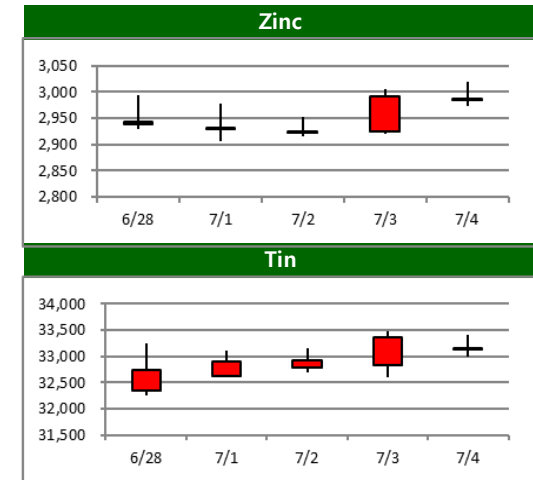
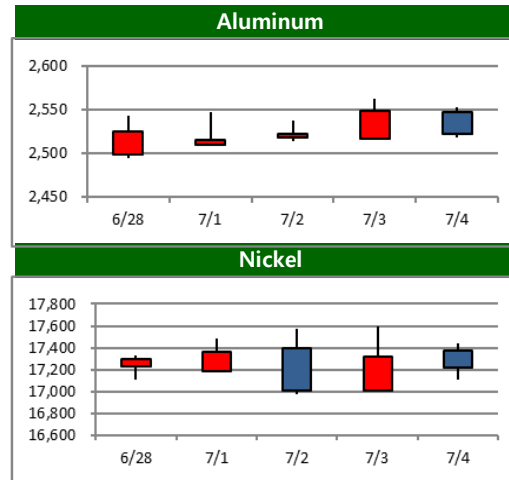
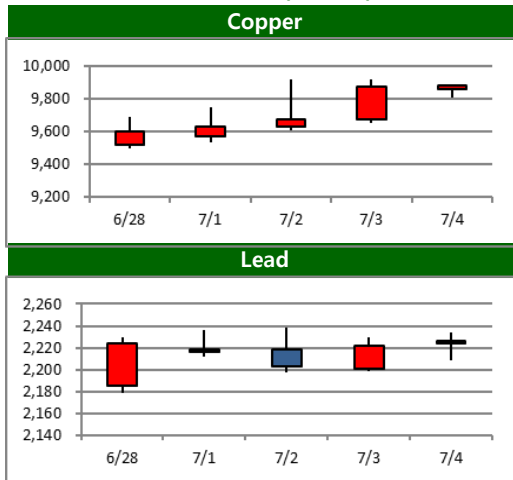
	전주		금 주			변동폭
	증가	시가	고가(B)	저가(A)	증가(A)	
Copper	9,599.00	9,567.00	10,000.00	9,530.00	9,944.00	345.00
Aluminum	2,524.50	2,510.00	2,561.50	2,509.85	2,535.50	11.00
Zinc	2,937.50	2,932.50	3,022.00	2,905.00	3,001.00	63.50
Lead	2,224.00	2,216.00	2,254.00	2,197.00	2,237.00	13.00
Nickel	17,291.00	17,190.00	17,600.00	16,970.00	17,341.00	50.00
Tin	32,739.00	32,630.00	34,160.00	32,615.00	33,874.00	1,135.00

### Weekly Performance



\* Base Metal 증가는 LME 전산장 종료시점 기준 (LONDON 19시00분)

### Movement of This Week (USD/톤)

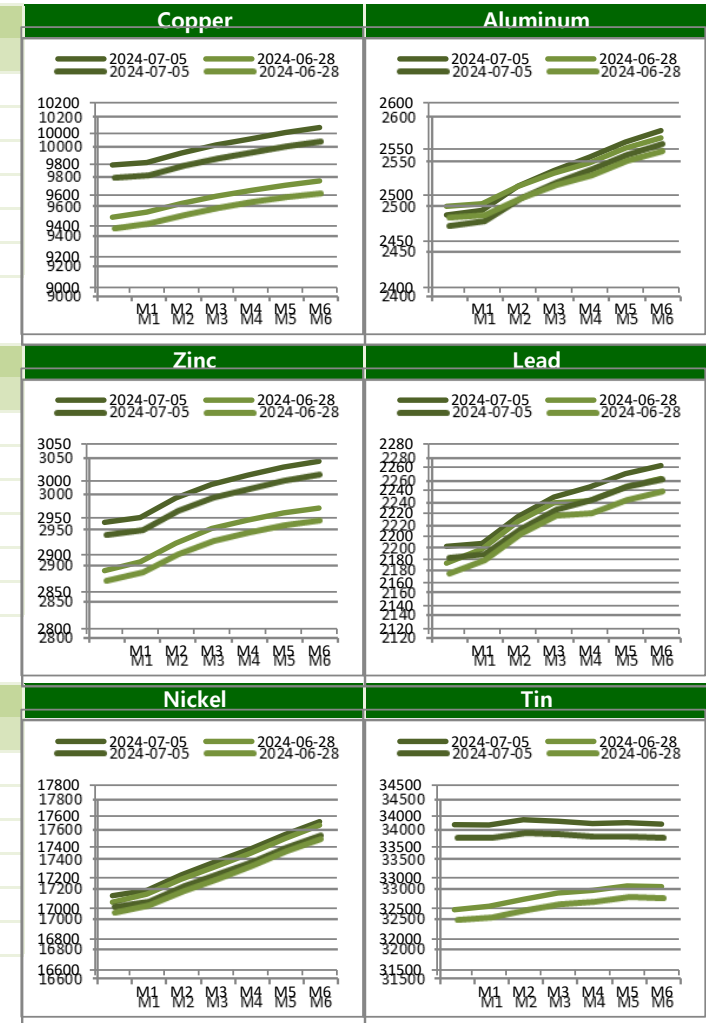


**BASE Metals**

**Cash to 3M Spread**

	금 주		전 주		변 동	
	Bid	Ask	Bid	Ask	Bid	Ask
Copper	c150.26	c147.26	c144.52	c141.52	5.74	5.74
Aluminum	c58.07	c56.07	c37.68	c35.68	20.39	20.39
Zinc	c58.63	c55.63	c60.46	c57.46	-1.83	-1.83
Lead	c47.70	c43.70	c49.26	c45.26	-1.56	-1.56
Nickel	c261.79	c255.79	c253.76	c247.76	8.03	8.03
Tin	c20.00	c10.00	c266.00	c256.00	-246.00	-246.00

**Forward Curve**



**LME Official Settlement Prices (AM 2nd Ring)**

	금 주		전 주		변 동	
	Cash	3M	Cash	3M	Cash	3M
Copper	9809.00	9970.00	9476.50	9625.00	332.50	345.00
Aluminum	2495.50	2545.00	2485.50	2526.00	10.00	19.00
Zinc	2955.00	3012.50	2919.50	2976.00	35.50	36.50
Lead	2191.00	2238.00	2160.00	2210.00	31.00	28.00
Nickel	17175.00	17425.00	16960.00	17270.00	215.00	155.00
Tin	33595.00	33625.00	33000.00	33200.00	595.00	425.00

**LME Evening Evaluation**

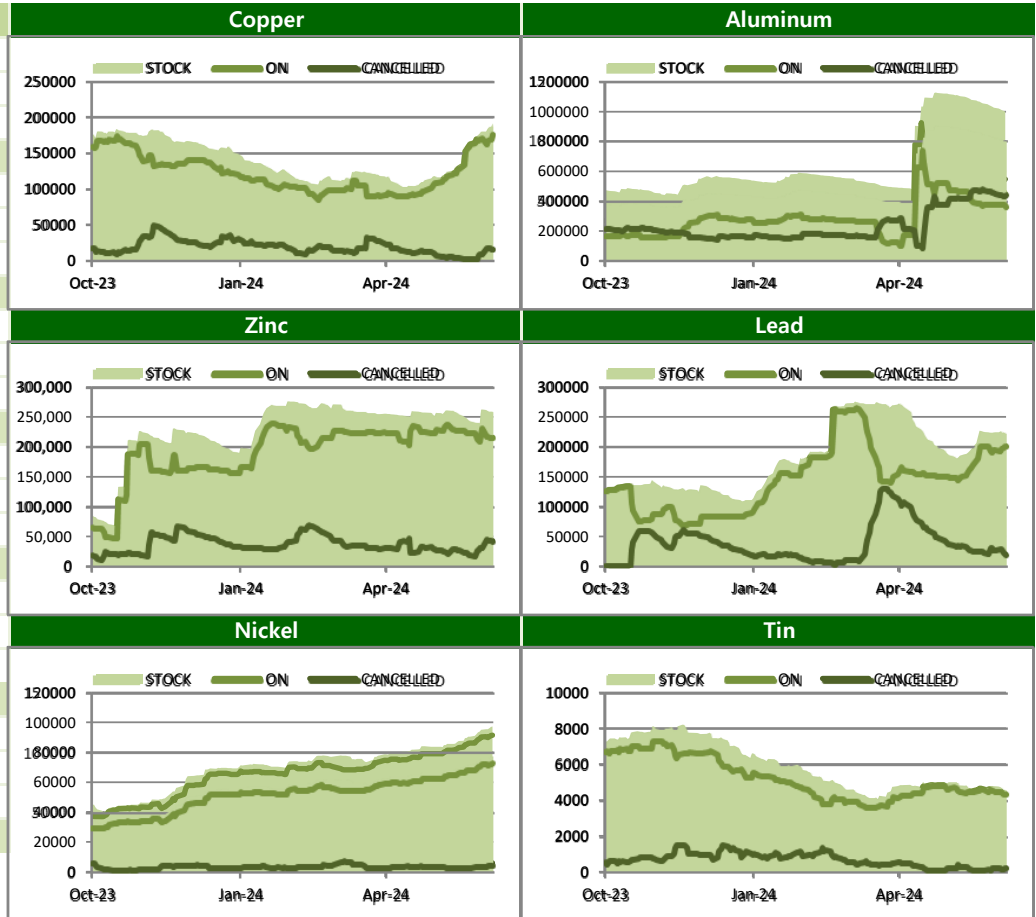
	금 주		전 주		변 동	
	Cash	3M	Cash	3M	Cash	3M
Copper	9795.24	9944.00	9455.98	9599.00	339.26	345.00
Aluminum	2478.43	2535.50	2487.82	2524.50	-9.39	11.00
Zinc	2943.87	3001.00	2878.54	2937.50	65.33	63.50
Lead	2191.30	2237.00	2176.74	2224.00	14.56	13.00
Nickel	17082.21	17341.00	17040.24	17291.00	41.97	50.00
Tin	33859.00	33874.00	32478.00	32739.00	1381.00	1135.00

**BASE Metals**

**LME Stocks (단위/톤)**

	Location	금 주	전 주	변 동
Copper	Asia	146475	134775	11700
	Europe	44050	44150	-100
	America	1100	1200	-100
	<b>Total</b>	<b>191625</b>	<b>180125</b>	<b>11500</b>
Aluminum	Asia	992700	1019825	-27125
	Europe	4650	4725	-75
	America	2375	2375	0
	<b>Total</b>	<b>999725</b>	<b>1026925</b>	<b>-27200</b>
Zinc	Asia	258675	262075	-3400
	Europe	0	0	0
	America	0	0	0
	<b>Total</b>	<b>258675</b>	<b>262075</b>	<b>-3400</b>
Lead	Asia	215075	217200	-2125
	Europe	7075	7175	-100
	America	0	0	0
	<b>Total</b>	<b>222150</b>	<b>224375</b>	<b>-2225</b>
Nickel	Asia	70350	68172	2178
	Europe	26370	26310	60
	America	534	552	-18
	<b>Total</b>	<b>97254</b>	<b>95034</b>	<b>2220</b>
Tin	Asia	4355	4545	-190
	Europe	215	225	-10
	America	0	0	0
	<b>Total</b>	<b>4570</b>	<b>4770</b>	<b>-200</b>

**Stock / On Warrant / Cancelled Warrant (단위/톤)**

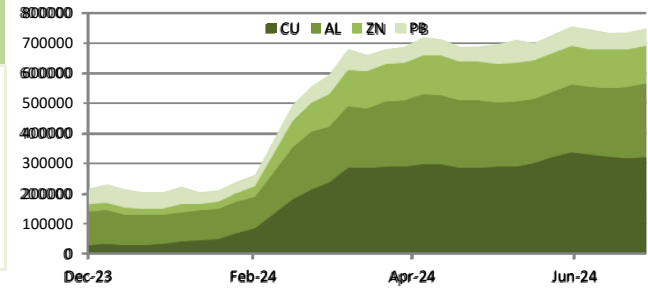


BASE Metals

SHFE-LME SPREAD

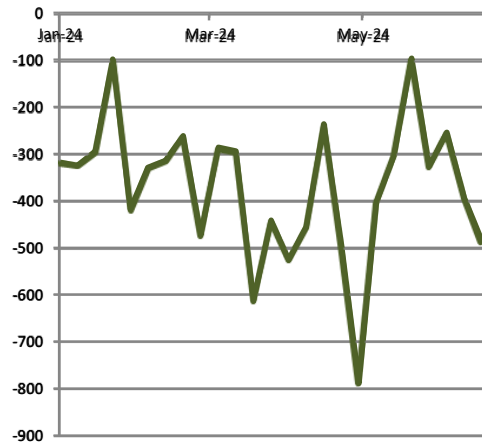
	CNY=	LME Cash (CNY)	증치세	LME Cash with 증치세	SHFE 최근월물	SHFE-LME 최근월물 (USD)
Copper						
Aluminum						
Zinc					7.2555	
Lead						
Nickel						
Tin						

Weekly SHFE Inventory (단위/톤)

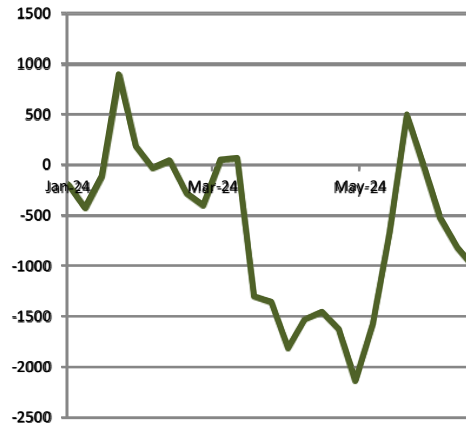


SHFE-LME SPREAD (단위/USD)

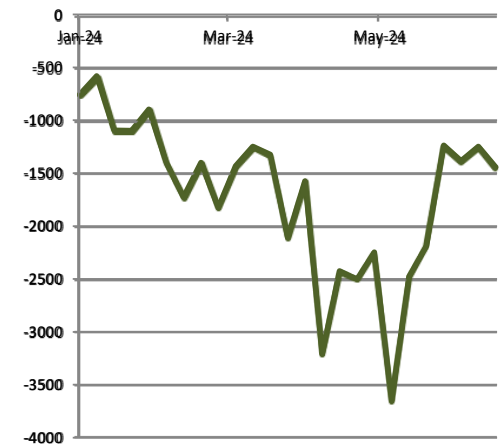
Copper(USD)



Zinc(CNY)



Nickel(CNY)



PRECIOUS Metals

Weekly Price Movement

	전주		금 주		변동폭	
	종가	시가	고가(B)	저가(A)		
Gold	2,326.75	2,326.35	2,392.97	2,318.61	2,392.16	65.41
Silver	29.14	29.17	31.49	28.96	31.22	2.08
Platinum	996.26	996.30	1,036.20	974.53	1,030.09	33.83
Palladium	977.10	982.97	1,058.00	969.92	1,029.57	52.47

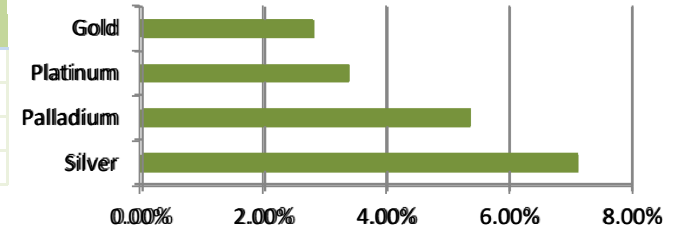
Forward Rate

	1M	2M	3M	6M	12M
Gold	5.51	5.56	5.50	5.46	5.21
Silver	5.57	5.60	5.55	5.47	5.12
Platinum	5.04	4.97	4.73	4.09	4.02
Palladium	2.13	4.64	3.47	3.50	4.60

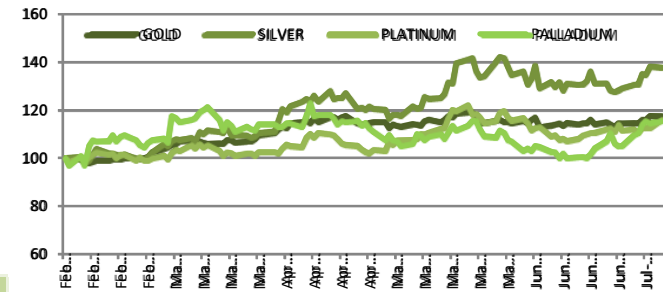
LBMA FIXING

	금 주		전 주		변 동	
	AM	PM	AM	PM	AM	PM
Gold	2365.35	2379.05	2327.60	2330.90	-37.75	-48.15
Silver	30.58		29.37		-1.21	
Platinum	1009.00	1023.00	1004.00	1012.00	-5.00	-11.00
Palladium	1035.00	1026.00	963.00	972.00	-72.00	-54.00

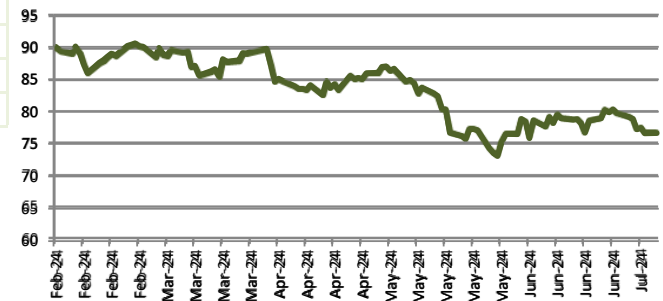
Weekly Performance



Relative Price Performance (단위/%)



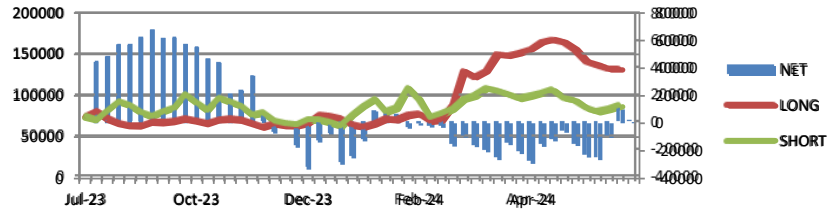
Gold/Silver Ratio (단위/배)



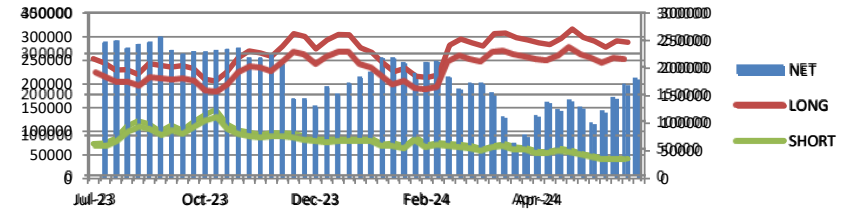
CFTC & Forecast

CFTC Non-Commercial Open Interest (단위/계약)

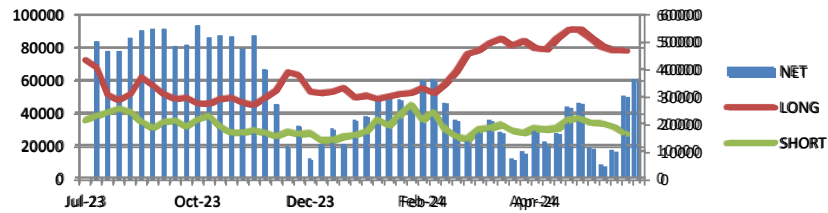
Copper



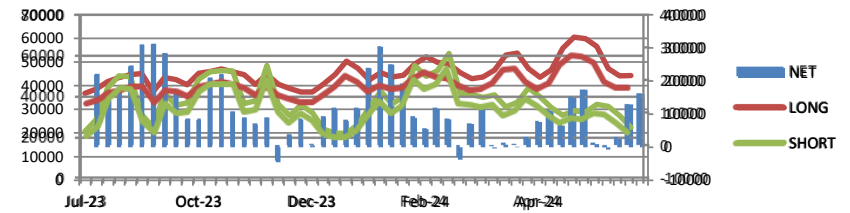
GOLD



SILVER



PLATINUM



Price Forecast

출처 Bloomberg 2024-07-08

	Current	Q3 24	Q4 24	Q1 25	Q2 25	2024	2025	2026	2027
Copper	9944.00	9500.00	9731.00	9890.00	9902.50	9310.00	9875.00	9950.00	9732.71
Aluminum	2535.50	2450.00	2500.00	2550.00	2600.00	2400.00	2599.50	2600.00	2622.56
Zinc	3001.00	2600.00	2600.00	2631.70	2601.00	2632.60	2650.00	2733.21	2730.00
Lead	2237.00	2150.00	2100.00	2125.00	2125.00	2128.50	2138.48	2100.00	2200.00
Nickel	17341.00	17500.00	17500.00	17850.00	17500.00	17533.50	17788.71	18150.00	17636.96
Tin	33874.00	30000.00	30000.00	29000.00	27202.50	29959.50	28875.00	27750.00	30500.00
Gold	2392.16	2300.00	2356.04	2325.00	2200.00	2250.00	2200.00	2093.00	1975.00
Silver	31.22	28.00	29.20	29.40	29.00	26.55	28.63	28.00	26.00
Platinum	1030.09	1000.00	1050.00	1100.00	1135.00	984.58	1160.00	1200.00	1220.00
Palladium	1029.57	1000.00	1020.00	1080.00	1085.00	1015.00	1075.00	1150.00	1100.00

## Weekly News

1. 홍콩에서 있었던 LME Week에서 주요 시장 참여자들은 하반기 가장 가격 상승이 클 품목으로 Copper를 꼽았다.
2. 페루 Copper 생산업체인 Southern Copper, 지연되고 있던 Tia Maria 프로젝트에 대한 개발을 재개하겠다고 밝힘
3. 호주의 Liontown Resources, LG Energy Solution에게 회사의 주요 프로젝트인 Kathleen Valley에서 10년간 Lithium 공급을 하는 것과 함께 \$2500만 달러의 투자를 확보
4. Rio Tinto, 몽골의 Oyu Tolgoi Copper 광산의 노동자들과 추가적인 파업이 없도록 하는 협상
5. 러시아 회사들, 지난 달 Zinc 생산량을 늘린 것으로 알려짐. 이는 자국내 수요가 증가한 가운데 중국에 대한 의존도가 줄어든 것이 그 원인
6. Impala Platinum, Bafokeng 생산기지에서의 파업이 1주일 만에 끝났다고 밝힘
7. LME 거래소의 2분기 거래량, 10년 최고치를 기록한 것으로 나타남
8. BHP 그룹, 수만명의 직원에게 회사가 내부적인 성과 달성에 실패함에 따라 인센티브를 삭감하겠다고 통보
9. 프랑스의 Eramet, 아르헨티나의 Centenario Lithium 플랜트에서 11월부터 생산을 시작할 계획
10. 중국의 MMG, 호주에 위치한 Dugald River Zinc 광산의 Mill 생산을 중단

지난 주 경제지표 발표									
01-Jul-24	중국 6월 차이신 중국 PMI 제조업			발표:	51.8	예상:	51.5	이전:	51.7
	유로존 6월 HCOB 유로존 제조업 PMI			발표:	45.8	예상:	45.6	이전:	45.6
	미국 6월 S&P 글로벌 미국 제조업 PMI			발표:	51.6	예상:	51.7	이전:	51.7
	미국 6월 ISM 제조업지수			발표:	48.5	예상:	49.1	이전:	48.7
02-Jul-24	유로존 6월 CPI 예상 YY			발표:	2.50%	예상:	2.50%	이전:	2.60%
	유로존 6월 CPI 근원 YY			발표:	2.90%	예상:	2.80%	이전:	2.90%
	유로존 5월 실업률			발표:	6.40%	예상:	6.40%	이전:	6.40%
03-Jul-24	유로존 5월 PPI MM			발표:	-0.20%	예상:	-0.10%	이전:	-1.00%
	유로존 5월 PPI MM			발표:	-4.20%	예상:	-4.10%	이전:	-5.70%
	미국 6월 Challenger Job Cuts YY			발표:	19.80%	예상:	--	이전:	-20.30%
	미국 6월 ADP취업자 변동			발표:	150k	예상:	165k	이전:	152k
	미국 5월 무역수지			발표:	-\$75.1b	예상:	-\$76.5b	이전:	-\$74.6b
	미국 주간 신규 실업수당 청구건수			발표:	238k	예상:	235k	이전:	233k
	미국 5월 내구재 주문			발표:	0.10%	예상:	0.10%	이전:	0.10%
05-Jul-24	유로존 5월 소매판매 YY			발표:	0.30%	예상:	0.20%	이전:	0.00%
	미국 6월 비농업부분고용자수 변동			발표:	206k	예상:	190k	이전:	272k
	미국 6월 실업률			발표:	4.10%	예상:	4.00%	이전:	4.00%
이번 주 경제지표 발표									
10-Jul-24	중국 6월 PPI YY			발표:		예상:	-0.80%	이전:	-1.40%
	중국 6월 CPI YY			발표:		예상:	0.40%	이전:	0.30%
	미국 5월 도매 재고 MM			발표:		예상:	0.60%	이전:	0.60%
11-Jul-24	미국 6월 CPI YY			발표:		예상:	3.10%	이전:	3.30%
	미국 6월 CPI 식품에너지제외 YY			발표:		예상:	3.40%	이전:	3.40%
	미국 주간 신규 실업수당 청구건수			발표:		예상:	239k	이전:	238k
12-Jul-24	미국 6월 PPI 최종수요 YY			발표:		예상:	2.30%	이전:	2.20%
	미국 6월 PPI (식품 및 에너지 제외) YY			발표:		예상:	2.50%	이전:	2.30%
	미국 7월 미시간대학교 소비자신뢰			발표:		예상:	68.2	이전:	68.2
	중국 6월 수출 YY			발표:		예상:	8.00%	이전:	7.60%
	중국 6월 수입 YY			발표:		예상:	2.50%	이전:	1.80%
	중국 6월 무역수지			발표:		예상:	\$85.05b	이전:	\$82.62b