

Weekly Metal Report

2nd Week of July (24-07-08 ~ 24-07-12)

Consulting/ Dealing Room: (02) 3774-0311 ~ 0321 FAX: (02) 761-2264 / 2265

NH선물 글로벌상품영업팀

NH선물 준법감시인 심의필 제24-04호 (2024.01.08~2025.01.10)

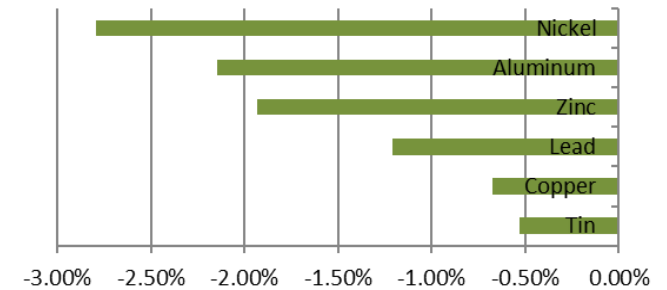
BASE Metals

Weekly Price Movement

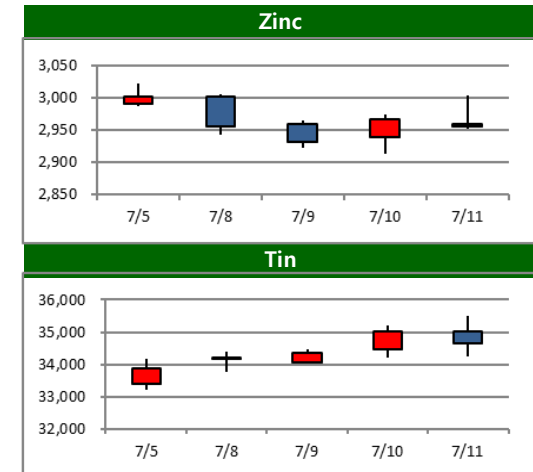
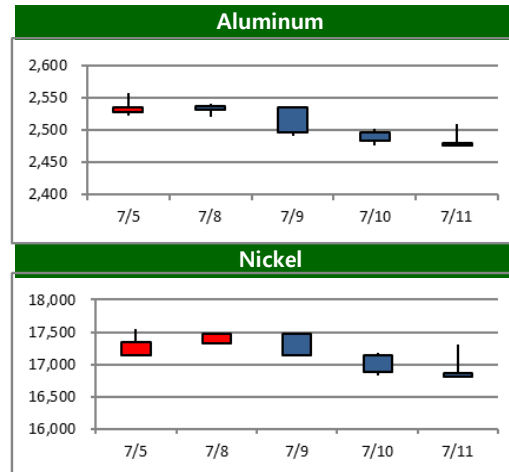
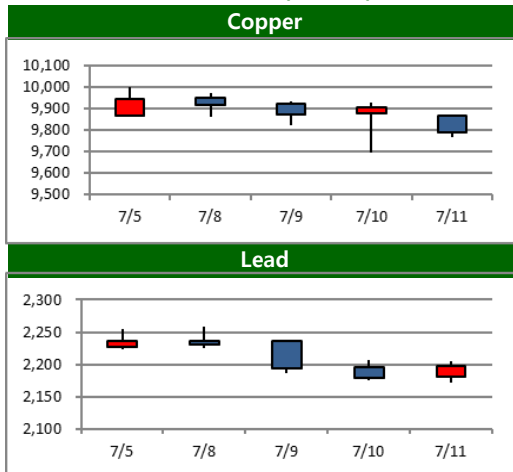
	전주		금 주			변동폭
	증가	시가	고가(B)	저가(A)	종가(A)	
Copper	9,944.00	9,950.00	10,000.00	9,695.85	9,877.00	-67.00
Aluminum	2,535.50	2,537.00	2,541.00	2,465.00	2,481.00	-54.50
Zinc	3,001.00	3,001.00	3,005.00	2,911.00	2,943.00	-58.00
Lead	2,237.00	2,236.50	2,259.00	2,171.00	2,210.00	-27.00
Nickel	17,341.00	17,330.00	17,500.00	16,770.00	16,856.00	-485.00
Tin	33,874.00	34,200.00	35,500.00	33,550.00	33,695.00	-179.00

* Base Metal 종가는 LME 전산장 종료시점 기준 (LONDON 19시00분)

Weekly Performance



Movement of This Week (USD/톤)

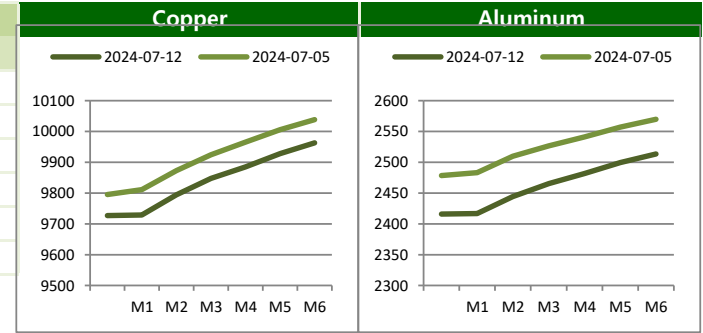


BASE Metals

Cash to 3M Spread

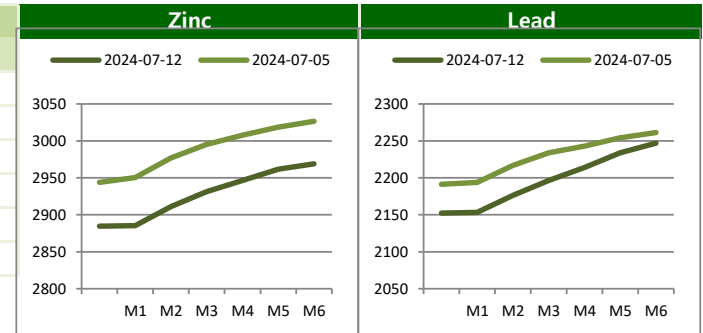
	금 주		전 주		변 동	
	Bid	Ask	Bid	Ask	Bid	Ask
Copper	c151.62	c148.62	c150.26	c147.26	1.36	1.36
Aluminum	c66.07	c64.07	c58.07	c56.07	8.00	8.00
Zinc	c59.88	c56.88	c58.63	c55.63	1.25	1.25
Lead	c59.69	c55.69	c47.70	c43.70	11.99	11.99
Nickel	c281.15	c275.15	c261.79	c255.79	19.36	19.36
Tin	c185.00	c175.00	c20.00	c10.00	165.00	165.00

Forward Curve



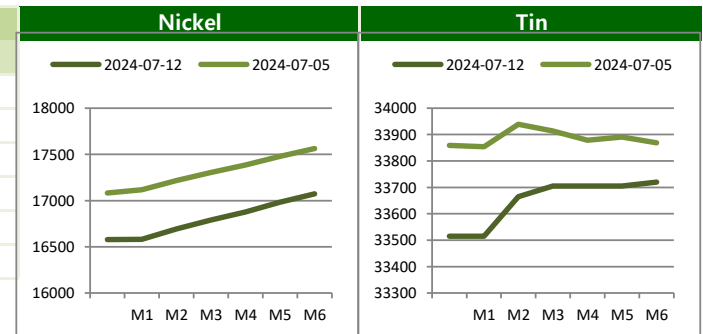
LME Official Settlement Prices (AM 2nd Ring)

	금 주		전 주		변 동	
	Cash	3M	Cash	3M	Cash	3M
Copper	9673.00	9821.50	9809.00	9970.00	-136.00	-148.50
Aluminum	2422.00	2484.00	2495.50	2545.00	-73.50	-61.00
Zinc	2870.00	2930.00	2955.00	3012.50	-85.00	-82.50
Lead	2129.00	2182.00	2191.00	2238.00	-62.00	-56.00
Nickel	16625.00	16950.00	17175.00	17425.00	-550.00	-475.00
Tin	33950.00	33955.00	33595.00	33625.00	355.00	330.00



LME Evening Evaluation

	금 주		전 주		변 동	
	Cash	3M	Cash	3M	Cash	3M
Copper	9726.88	9877.00	9795.24	9944.00	-68.36	-67.00
Aluminum	2415.93	2481.00	2478.43	2535.50	-62.50	-54.50
Zinc	2884.62	2943.00	2943.87	3001.00	-59.25	-58.00
Lead	2152.31	2210.00	2191.30	2237.00	-38.99	-27.00
Nickel	16577.85	16856.00	17082.21	17341.00	-504.36	-485.00
Tin	33515.00	33695.00	33859.00	33874.00	-344.00	-179.00

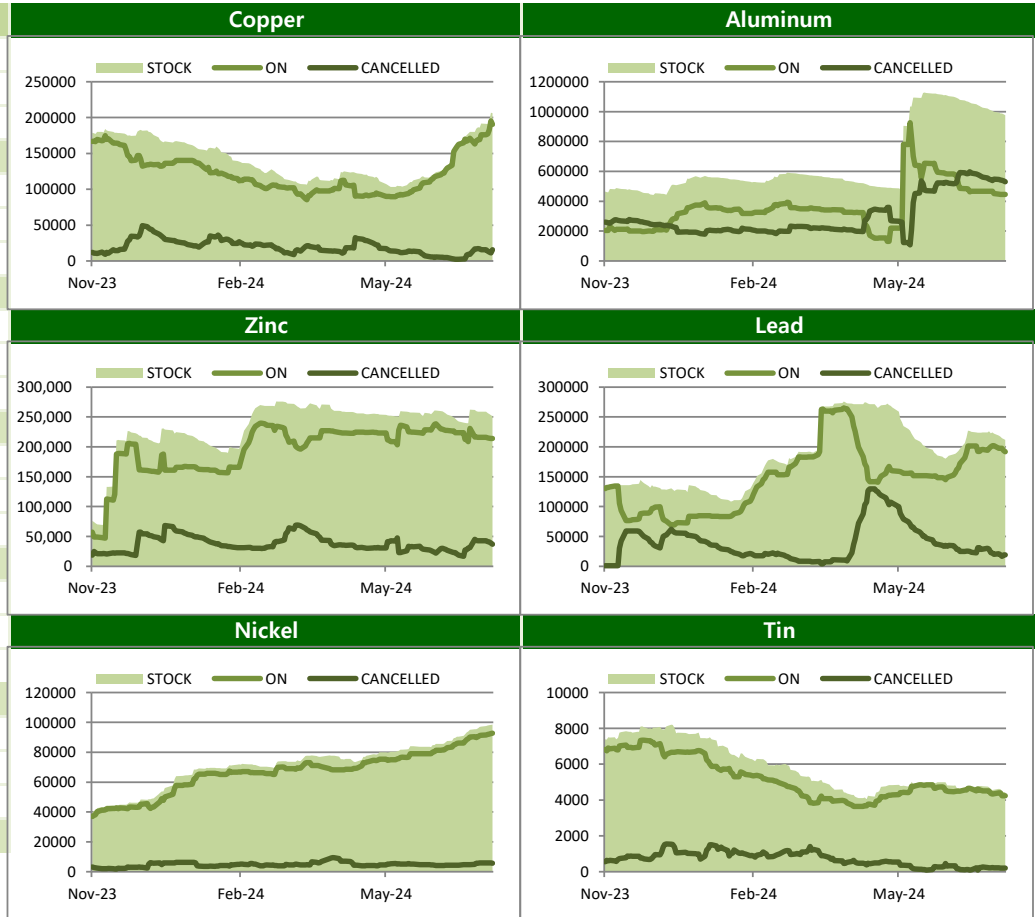


BASE Metals

LME Stocks (단위/톤)

	Location	금 주	전 주	변 동
Copper	Asia	161150	146475	14675
	Europe	44025	44050	-25
	America	1050	1100	-50
	Total	206225	191625	14600
Aluminum	Asia	969900	992700	-22800
	Europe	4450	4650	-200
	America	2375	2375	0
	Total	976725	999725	-23000
Zinc	Asia	251125	258675	-7550
	Europe	0	0	0
	America	0	0	0
	Total	251125	258675	-7550
Lead	Asia	204400	215075	-10675
	Europe	7075	7075	0
	America	0	0	0
	Total	211475	222150	-10675
Nickel	Asia	71604	70350	1254
	Europe	26406	26370	36
	America	516	534	-18
	Total	98526	97254	1272
Tin	Asia	4260	4355	-95
	Europe	180	215	-35
	America	0	0	0
	Total	4440	4570	-130

Stock / On Warrant / Cancelled Warrant (단위/톤)

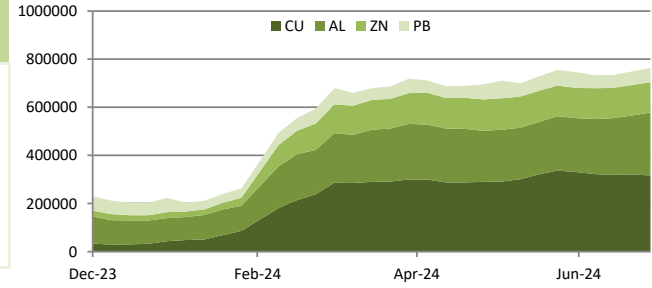


BASE Metals

SHFE-LME SPREAD

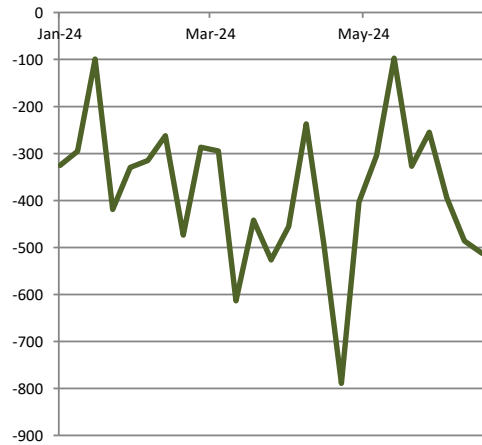
	CNY=	LME Cash (CNY)	증치세	LME Cash with 증치세	SHFE 최근월물	SHFE-LME 최근월물 (USD)
Copper						
Aluminum						
Zinc						
Lead					7.2555	
Nickel						
Tin						

Weekly SHFE Inventory (단위/톤)

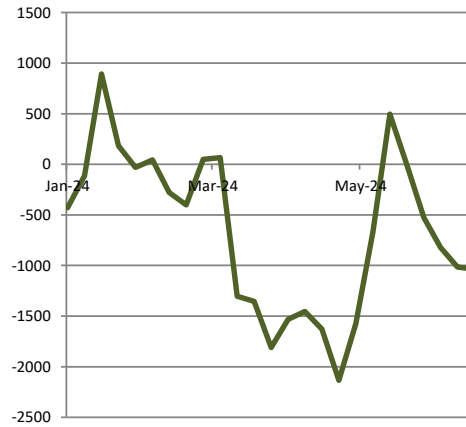


SHFE-LME SPREAD (단위/USD)

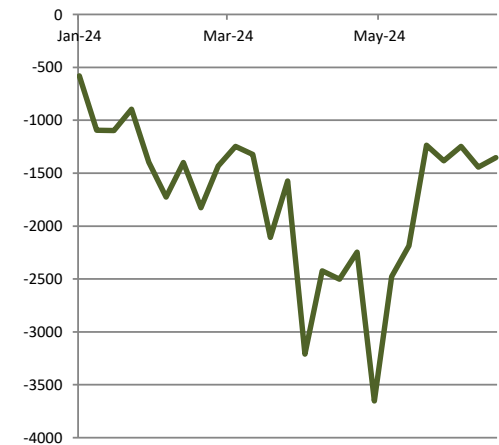
Copper(USD)



Zinc(CNY)



Nickel(CNY)



PRECIOUS Metals

Weekly Price Movement

	전주		금 주		변동폭	
	종가	시가	고가(B)	저가(A)		
Gold	2,392.16	2,387.71	2,424.58	2,349.56	2,411.43	19.27
Silver	31.22	31.18	31.75	30.39	30.79	-0.43
Platinum	1,030.09	1,026.60	1,028.30	981.50	1,003.92	-26.17
Palladium	1,029.57	1,019.88	1,026.25	964.24	971.77	-57.80

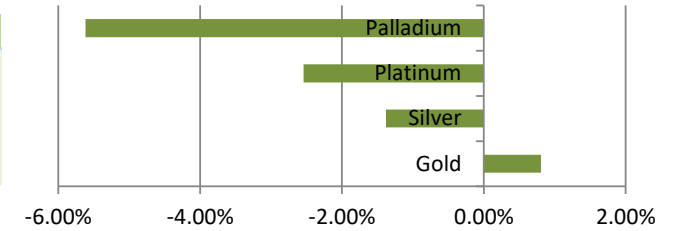
Forward Rate

	1M	2M	3M	6M	12M
Gold	5.51	5.56	5.50	5.46	5.04
Silver	5.65	5.65	5.64	5.52	5.13
Platinum	4.92	4.69	4.79	4.20	3.91
Palladium	3.00	#N/A N/A	2.88	2.69	#N/A N/A

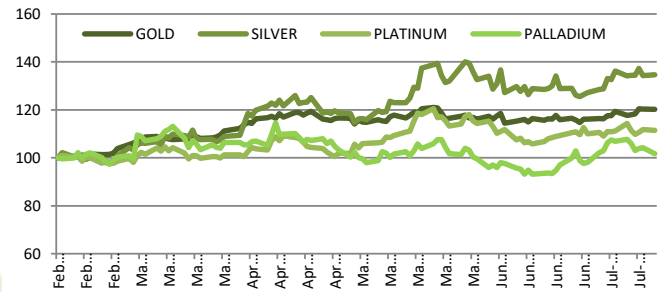
LBMA FIXING

	금 주		전 주		변 동	
	AM	PM	AM	PM	AM	PM
Gold	2404.15	2406.85	2365.35	2379.05	-38.80	-27.80
Silver	30.72		30.58		-0.14	
Platinum	996.00	992.00	1009.00	1023.00	13.00	31.00
Palladium	977.00	967.00	1035.00	1026.00	58.00	59.00

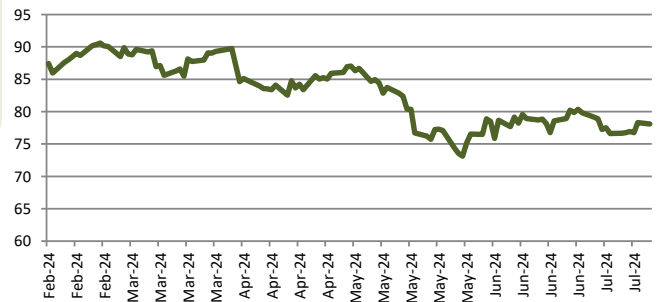
Weekly Performance



Relative Price Performance (단위/%)



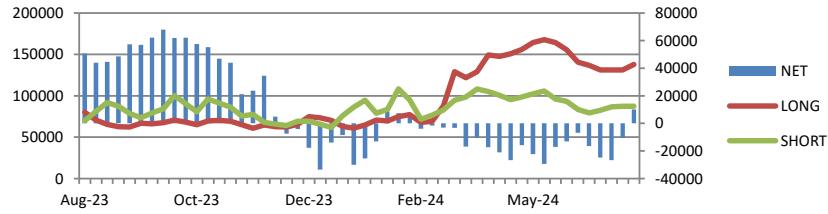
Gold/Silver Ratio (단위/배)



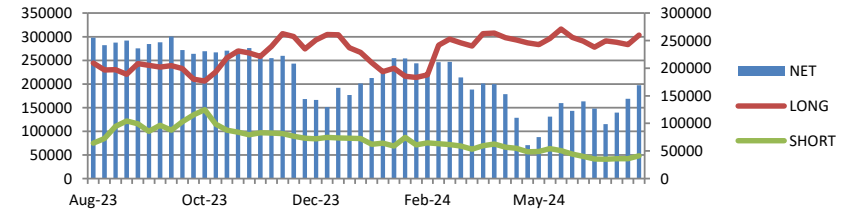
CFTC & Forecast

CFTC Non-Commercial Open Interest (단위/계약)

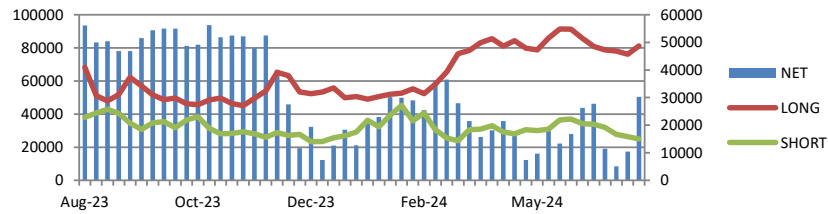
Copper



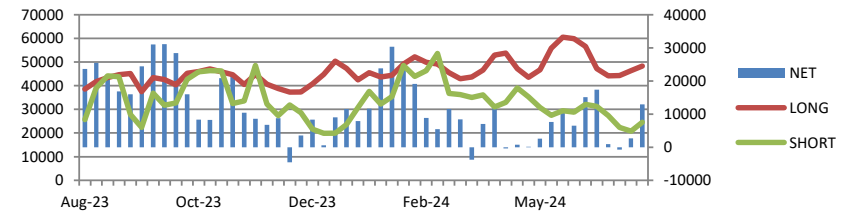
GOLD



SILVER



PLATINUM



Price Forecast

출처 Bloomberg 2024-07-15

	Current	Q3 24	Q4 24	Q1 25	Q2 25	2024	2025	2026	2027
Copper	9877.00	9601.00	9781.00	9880.00	9875.00	9325.00	9950.00	9960.00	9732.71
Aluminum	2481.00	2470.00	2510.00	2570.00	2600.00	2403.50	2599.50	2600.00	2622.56
Zinc	2943.00	2615.12	2634.60	2650.00	2601.00	2656.57	2650.00	2733.21	2730.00
Lead	2210.00	2150.00	2100.00	2125.00	2125.00	2131.00	2150.00	2121.50	2200.00
Nickel	16856.00	17300.00	17500.00	17900.00	17500.00	17540.39	17685.00	18150.00	17636.96
Tin	33695.00	30000.00	30000.00	29000.00	27202.50	29959.50	28875.00	27750.00	30500.00
Gold	2411.43	2300.00	2376.04	2350.00	2200.00	2268.00	2220.00	2100.00	1975.00
Silver	30.79	28.25	30.00	29.40	29.30	27.52	29.38	28.00	26.00
Platinum	1003.92	1000.00	1057.50	1100.00	1135.00	984.58	1150.00	1200.00	1220.00
Palladium	971.77	990.00	1007.50	1080.00	1085.00	1012.00	1070.00	1000.00	1100.00

Weekly News

1. 중국이 리사이클링 산업의 경쟁력 제고 및 공급망 확대를 위해 재활용된 구리 및 알루미늄 수입 증가 법안 발의
2. 중국 광산회사 Zijin 그룹, 금 및 구리 가격의 상승세로 순이익이 50% 가량 증가
3. Nornickel과 China Copper 구리 제련소를 중국으로 이전하는 방안 및 합작 벤처 사업 논의 중
4. 광저우 선물 거래소, 12개월 월물별로 백금 및 팔라듐 선물 계약 상장
5. 중국 구리 제련소들이 3분기 TC/RC를 2015년 3분기 이후 최저치인 톤당 \$30에 합의
6. 중국, 건설업 섹터의 부진으로 SHFE 철강 선물 가격이 3개월만에 가장 낮은 수준으로 하락
7. 칠레의 Codelco 개발 지연 및 사고, 경영진 오판 등으로 구리 생산량 회복에 차질 발생
8. 귀금속 생산회사 Sibanye-Stillwater이 사이버어택으로 글로벌 오퍼레이션에 지장, 다만 채굴 및 제련에는 영향 無
9. 중국 세관에 따르면 중국의 6월 unwrought copper 수입이 436,000톤으로 전년 동기 대비 3% 감소

지난 주 경제지표 발표										
10-Jul-24	중국 6월 PPI YY				발표:	-0.80%	예상:	-0.80%	이전:	-1.40%
	중국 6월 CPI YY				발표:	0.20%	예상:	0.40%	이전:	0.30%
	미국 5월 도매 재고 MM				발표:	0.60%	예상:	0.60%	이전:	0.60%
11-Jul-24	미국 6월 CPI YY				발표:	3.00%	예상:	3.10%	이전:	3.30%
	미국 6월 CPI 식품에너지제외 YY				발표:	3.30%	예상:	3.40%	이전:	3.40%
	미국 주간 신규 실업수당 청구건수				발표:	222k	예상:	239k	이전:	238k
12-Jul-24	미국 6월 PPI 최종수요 YY				발표:	2.60%	예상:	2.30%	이전:	2.20%
	미국 6월 PPI (식품 및 에너지 제외) YY				발표:	3.00%	예상:	2.50%	이전:	2.30%
	미국 7월 미시간대학교 소비자신뢰				발표:	66.00%	예상:	68.5	이전:	68.2
	중국 6월 수출 YY				발표:	8.60%	예상:	8.00%	이전:	7.60%
	중국 6월 수입 YY				발표:	-2.30%	예상:	2.50%	이전:	1.80%
	중국 6월 무역수지				발표:	\$99.05b	예상:	\$85.05b	이전:	\$82.62b
이번 주 경제지표 발표										
15-Jul-24	미국 뉴욕주 제조업 지수				발표:		예상:	-8.0	이전:	-6.0
	중국 6월 광공업 생산 YY				발표:		예상:	0.40%	이전:	0.30%
	중국 6월 소매 판매 YY				발표:		예상:	0.60%	이전:	0.60%
	중국 2분기 전년동기대비 실질GDP 성장률				발표:		예상:	5.10%	이전:	5.30%
16-Jul-24	미국 6월 전월대비 소매판매 변동률				발표:		예상:	-0.20%	이전:	0.10%
17-Jul-24	미국 6월 주택 착공 건수				발표:		예상:	1300k	이전:	1277k
	미국 6월 광공업 생산 MM				발표:		예상:	0.30%	이전:	0.90%
	유로존 6월 CPI YY				발표:		예상:	2.50%	이전:	2.50%
18-Jul-24	미국 주간 신규 실업수당 청구건수				발표:		예상:	230k	이전:	222k
	미국 6월 컨퍼런스보드 선행지수				발표:		예상:	-0.30%	이전:	-0.50%
	ECB 주요 재용자 금리				발표:		예상:	4.25%	이전:	4.25%
	ECB 단기수신금리				발표:		예상:	3.75	이전:	3.75