

Grain Report

2024년 8월 30일 금요일

NH선물 준법감시인 심의필 제24-03호 (2024.01.08~2025.01.10)

NH선물
www.futures.co.kr
NH선물 글로벌상품영업팀
global@futures.co.kr
Tel) 02-3774-0311

품목	월물	정산가	단위	CHG	▲%
옥수수	CU24	378	¢/bu	+6.25 ↑	1.7%
	CZ24	401	¢/bu	+5.00 ↑	1.3%
	CH25	419	¢/bu	+5.00 ↑	1.2%
소맥	WU24	532.75	¢/bu	+7.75 ↑	1.5%
	WZ24	551.5	¢/bu	+2.75 ▲	0.5%
대두	WH25	572.25	¢/bu	+3.25 ▲	0.6%
	SU24	982	¢/bu	+8.25 ▲	0.8%
	SX24	1000	¢/bu	+7.50 ▲	0.8%
대두박	SF25	1017	¢/bu	+8.25 ▲	0.8%
	SMU24	311.6	\$/t	+3.00 ▲	1.0%
대두유	SMV24	310.1	\$/t	+1.70 ▲	0.6%
	BOU24	43.14	¢/lb	-0.03 ▼	-0.1%
원당	BOV24	42.53	¢/lb	-0.08 ▼	-0.2%
	SBV24	19.38	¢/lb	-0.51 ↓	-2.6%
WTI	SBH25	19.66	¢/lb	-0.45 ↓	-2.2%
	CLV24	73.55	\$/Bbl	-2.36 ↓	-3.1%
달러지수	DOW Spot	41563.08	Index	+228.03 ▲	0.6%
	Spot	101.698	Index	0.355 ▲	0.4%

Spread	근월물	원월물	Settle	CHG	전일
부곡	'SEP 24-'DEC 24		-23.00	-23	0.00
	'DEC 24-'MAR 25		-18.00	0.75	-18.75
	'MAR 25-'MAY 25		-9.25	-4.50	-4.75
	'MAY 25-'JUL 25		-6.00	1.25	-7.25
	'JUL 25-'SEP 25		1.25	1.75	-0.50
부곡	'SEP 24-'DEC 24		-18.75	-18.75	0.00
	'DEC 24-'MAR 25		-20.75	-20.75	0.00
	'MAR 25-'MAY 25		-11.50	-11.50	0.00
	'MAY 25-'JUL 25		-6.00	-6.00	0.00
	'JUL 25-'SEP 25		-11.75	-11.75	0.00
부곡	'SEP 24-'NOV 24		-18.00	-25.75	7.75
	'NOV 24-'JAN 25		-17.00	-24.00	7.00
	'JAN 25-'MAR 25		-14.75	61.50	-76.25
	'MAR 25-'MAY 25		-13.50	-20.50	7.00
	'MAY 25-'JUL 25		-9.25	-14.75	5.50

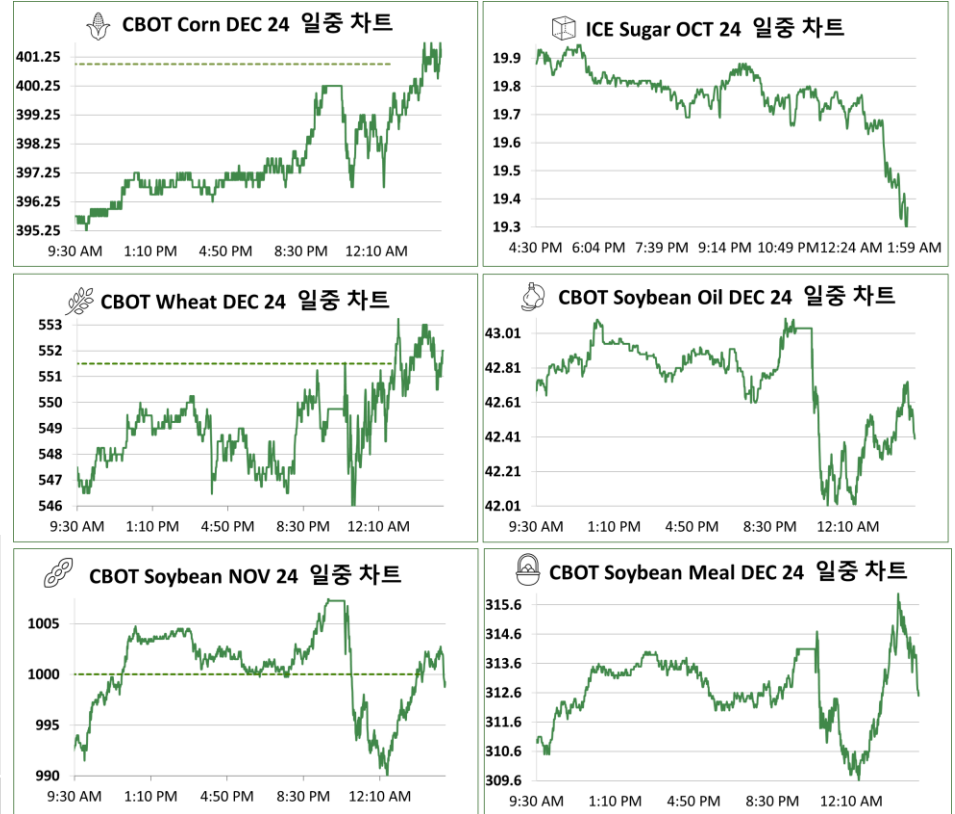
* 하이라이트 부분은 Active Month (활황물) 표시입니다.

Comment

CBOT 농산물 시장은 옥수수가 1.3%, 대두가 0.8%의 오름세를 보이는 등 3대 품목 모두 상승 마감했다. 옥수수는 주간 수출 판매가 예상치를 상회하면서 강세를 보였다. 미 농무부가 발표한 지난 번 옥수수 주간 수출 판매량은 예상 범위의 최상단인 140만톤을 넘는 149만톤을 기록했다. 추가적으로 부에노스아이레스 곡물 거래소는 아르헨티나의 2024/25년산 옥수수 재배 면적이 지난해 대비 17.1% 감소할 것으로 예상된다고 발표했다. 소맥은 유럽의 낮은 생산량 소식에 강세를 보였다. 유럽연합 집행 위원회는 2024/25년 소맥 생산량을 전월 대비 4백만 톤 하향 조정한 116.1백만톤으로 조정했으며, 이는 4년만의 최저 수준이다. 대두는 중국에 13만톤이 수출되었다는 소식에 상승 마감했다.

뉴욕 증시는 S&P500과 나스닥이 1%가 넘는 상승을 보이는 등 강세 마감했다. 금리 인하를 뒷받침하는 물가 지표의 발표에 주가가 상승하는 모습을 보였다. 미국 7월 전년 대비 근원 PCE 물가는 예상치인 +2.7%를 하회하는 2.6%를 기록하였다. 또한 미시건대 1년 기대 인플레이션은 예상치 보다 0.1%p 낮은 2.8%를 보였다. 추가적으로 7월 개인소득이 예상치인 0.2%를 상회하는 0.3%를 기록하고, 개인소비지수는 예상치인 0.5%에 부합하는 등 경기 기대감도 높아졌다. 이러한 시장의 기대감에 엔비디아가 1.5%, 인텔이 9.5%의 상승을 보이는 등 반도체 종목이 강세를 보였고, 기술주의 상승폭이 크게 나타났다. 한편, 유가는 WTI 기준 3.1% 하락하여 배럴당 \$73에서 거래되고 있고, 달러는 인덱스 기준 101.6까지 상승하는 등 다시 강세를 보이고 있다.

일중차트

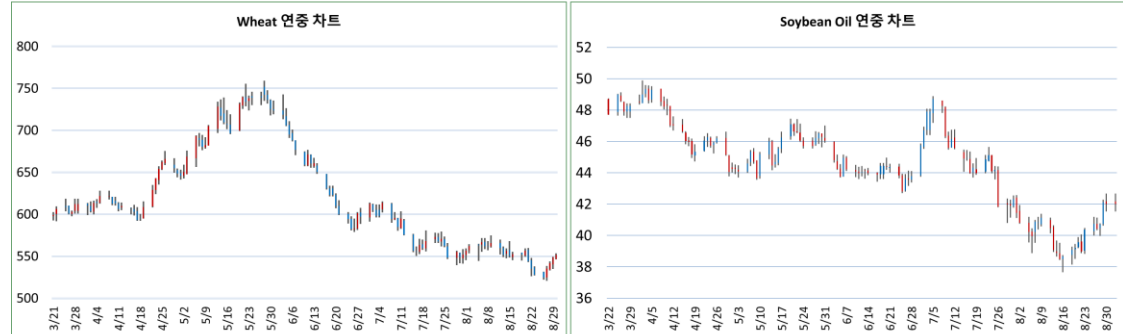


본 리포트는 당사 해외사업부에 의해 신뢰할 만한 자료 및 정보로부터 작성된 것이나, 그 정확성 등을 보장할 수 없기 때문에 어떤 경우에도 고객의 선물 투자 결과에 대한 법적 책임소재의 증빙자료로 사용될 수 없습니다. 따라서 본 자료를 참고한 고객의 투자사결정은 전적으로 고객 자신의 판단과 책임에 이루어져야 하며, 본 자료의 내용에 의거하여 행해진 투자행위 결과에 대하여 어떠한 책임도 지지 않습니다. 또한 당사의 동의 없이 본 자료를 무단으로 복제, 전송, 인용, 배포하는 행위는 법으로 금지되어 있습니다.

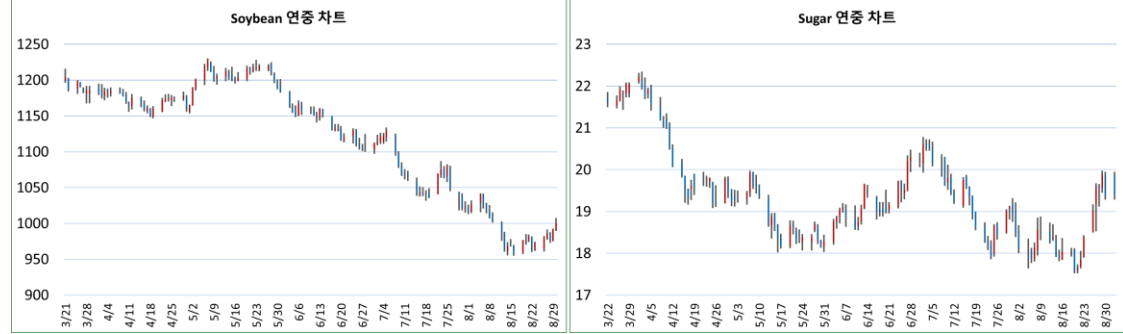
연중차트



품목	월물	증가	전일대비
Corn	CZ24	401	+5.25
품목	월물	증가	전일대비
Soybean Meal	SMV24	313	+0.00



품목	월물	증가	전일대비
Wheat	WZ24	551.5	+2.75
품목	월물	증가	전일대비
Soybean Oil	BOV24	42.01	+0.00



품목	월물	증가	전일대비
Soybean	SX24	1000	+7.50
품목	월물	증가	전일대비
Sugar	SBV24	19.38	+0.00

CFTC 발표 : 곡물 품목 마걸재 중 비상업 순매수 포지션 비중

