

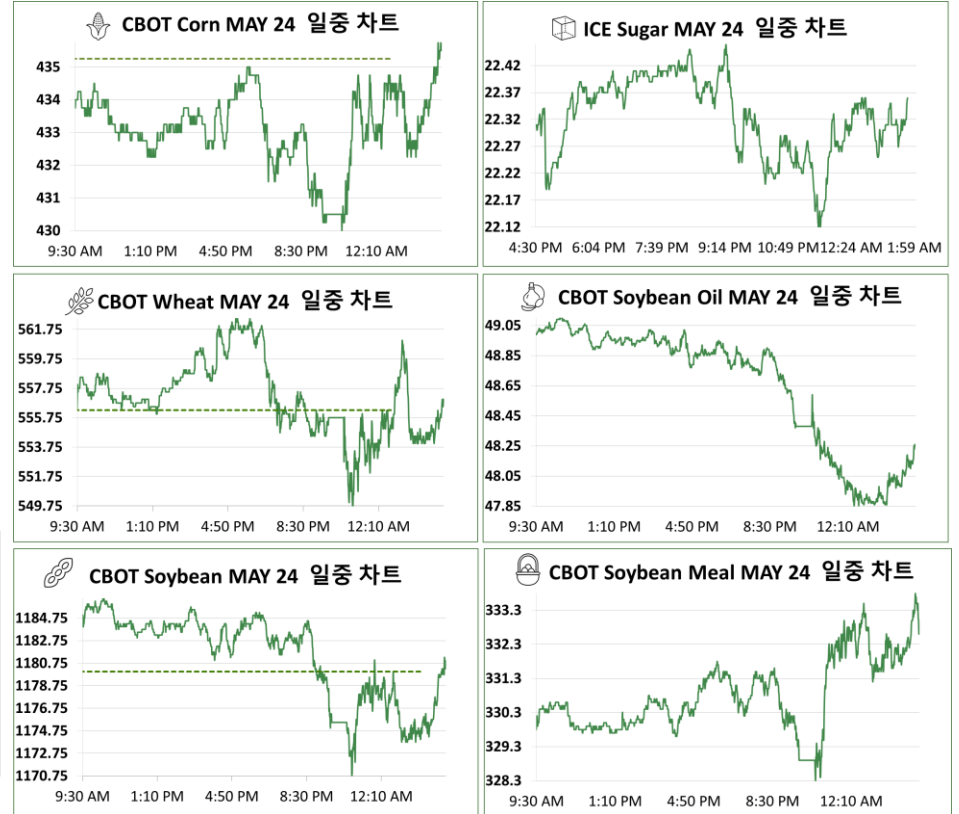
2024년 4월 4일 목요일
Grain Report

품목	월물	정산가	단위	CHG	▲%
옥수수	CK24	435.25	¢/bu	+3.50 ▲	0.8%
	CN24	447.5	¢/bu	+2.50 ▲	0.6%
	CU24	458.25	¢/bu	+1.75 ▲	0.4%
소맥	WK24	556.25	¢/bu	+0.25 ▲	0.0%
	WN24	571.5	¢/bu	-0.75 ▼	-0.1%
대두	WU24	589	¢/bu	-0.25 ▼	0.0%
	SK24	1180	¢/bu	-2.25 ▼	-0.2%
대두박	SN24	1192.25	¢/bu	-3.00 ▼	-0.3%
	SQ24	1191.25	¢/bu	-2.75 ▼	-0.2%
대두유	SMK24	333.5	\$/t	+3.50 ▲	1.1%
	SMN24	337	\$/t	+3.40 ▲	1.0%
원당	BOK24	48.15	¢/lb	-0.70 ▼	-1.4%
	BON24	48.67	¢/lb	-0.70 ▼	-1.4%
WTI	SBK24	22.36	¢/lb	+0.14 ▲	0.6%
	SBN24	21.98	¢/lb	+0.14 ▲	0.6%
DOW	CLK24	86.59	\$/Bbl	+1.16 ▲	1.4%
달러지수	Spot	38596.98	Index	-530.16 ▼	-1.4%
	Spot	104.121	Index	-0.128 ▼	-0.1%

* 하이라이트 부분은 Active Month (활황물) 표시입니다.

Spread	근월물	원월물	Settle	CHG	전일
옥수수	MAY 24- JUL 24		-12.25	4.00	-16.25
	JUL 24- SEP 24		-10.75	0.75	-11.50
	SEP 24- DEC 24		-15.00	-0.25	-14.75
	DEC 24- MAR 25		-12.25	0.50	-12.75
소맥	MAY 24- JUL 24		-15.25	1.00	-16.25
	JUL 24- SEP 24		-17.50	-0.50	-17.00
	SEP 24- DEC 24		-24.50	-0.25	-24.25
	DEC 24- MAR 25		-18.50	0.00	-18.50
대두	MAY 24- JUL 24		-12.25	0.75	-13.00
	JUL 24- AUG 24		1.00	-0.25	1.25
	AUG 24- SEP 24		12.25	-1.25	13.50
	SEP 24- NOV 24		-4.75	-0.50	-4.25
대두박	NOV 24- JAN 25		-12.75	-0.50	-12.25

일중차트

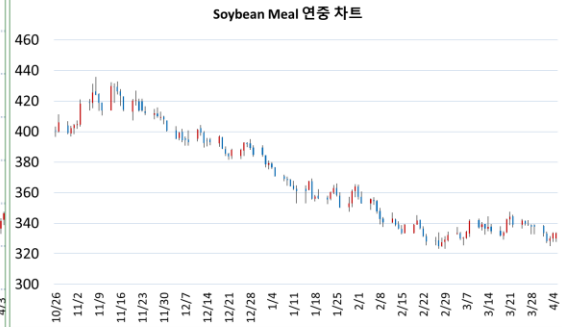


전일 CBOT 농산물 시장은 옥수수가 강보합을 보인 반면 소맥과 대두는 약보합으로 마감하였다. 옥수수는 금일 발표된 수출 실적 0.95m톤으로 발표되며 시장 예측치 내로 발표된 점이 가격을 어느 정도 지지하였다. 부추졌다. 하지만 이러한 추세는 USDA의 기존 수출 예상량 대비 늦어지는 모양세라 향후 재고 증가로 이어질 수 있다는 점이 부담으로 작용하여 상승폭을 키우지는 못하였다. 대두는 수출 실적이 예상을 하회하면서 약세를 보였다. 대두 수출은 중국이 0.154m 톤을 수입하였지만 일부 계약 취소가 나오며 0.19m톤으로 나타났는데 이는 시장 예상치인 0.2m톤을 하회하는 수치이다. 소맥은 러시아 수출이 큰 문제가 없다는 소식과 수출 실적 부진으로 인해 약세를 보였다.

전일 뉴욕증시는 연준 위원들의 매파적인 발언에 힘입어 다우지 -1.35%, 나스닥이 -1.45%를 기록하는 등 전반적인 하락세를 보여주었다. 카라카시 총재는 올해 금리 인하가 없을 수도 있다는 상당히 매파적인 발언을 하였다. 물가가 1월~2월 처럼 횡보하는 모습을 지속적으로 보인다면 연내 금리 인하를 할 수 있을 지 의구심이 생긴다는 발언이었다. 다만 인플레이션이 2%대로 복귀하면 2 차례 금리 인하를 할 것이라고 덧붙이기는 하였다. 물가 상승 원인에 중동 갈등으로 인한 유가 상승이 영향을 주고 있다는 점이 불확실성을 높이고 있는 상황이다. 이에 더해 주간 실업 수당 청구 건 수도 예상에 거의 부합하는 수치로 발표되면서 금리 인하 기대를 낮추는 모습이었다.

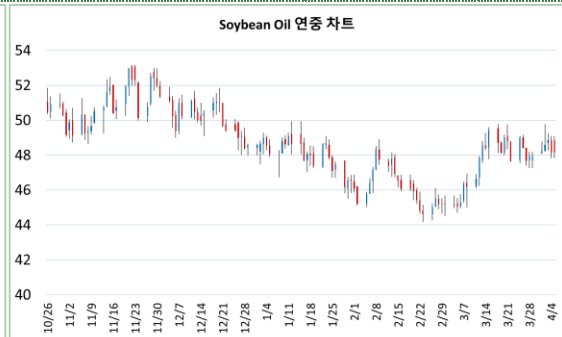
본 리포트는 당사 해외사업부에 의해 신뢰할 만한 자료 및 정보로부터 작성된 것이나, 그 정확성 등을 보장할 수 없기 때문에 어떤 경우에도 고객의 선물 투자 결과에 대한 법적 책임소재의 증명자료로 사용될 수 없습니다. 따라서 본 자료를 참고한 고객의 투자의사결정은 전적으로 고객 자신의 판단과 책임하에 이루어져야 하며, 본 자료의 내용에 의거하여 행해진 투자행위 결과에 대하여 어떠한 책임도 지지 않습니다. 또한 당사의 동의 없이 본 자료를 무단으로 복제, 전송, 인용, 배포하는 행위는 법으로 금지되어 있습니다.

연중차트



품목	월물	종가	전일대비
Corn	CK24	435.25	+4.00

품목	월물	종가	전일대비
Soybean Meal	SMK24	333.5	+0.00



품목	월물	종가	전일대비
Wheat	WK24	556.25	+0.25

품목	월물	종가	전일대비
Soybean Oil	BOK24	48.15	+0.00



품목	월물	종가	전일대비
Soybean	SK24	1180	-2.25

품목	월물	종가	전일대비
Sugar	SBK24	22.36	+0.00

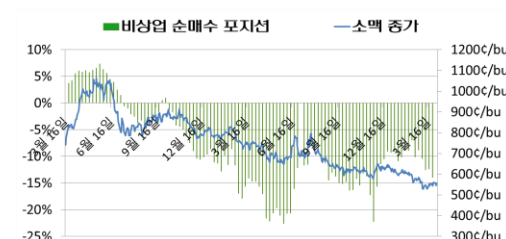
CFTC 발표 : 곡물 품목 마감재 중 비상업 순매수 포지션 비중



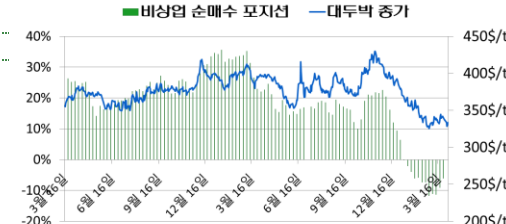
기준일	펀드 비중	활황물 증가
2024-03-26	-9.64%	432.5
2024-03-19	-9.66%	439.5
2024-03-12	-10.69%	441.75
2024-03-05	-13.18%	426.25
2024-02-27	-13.08%	493.5
2024-02-20	-13.38%	432.5



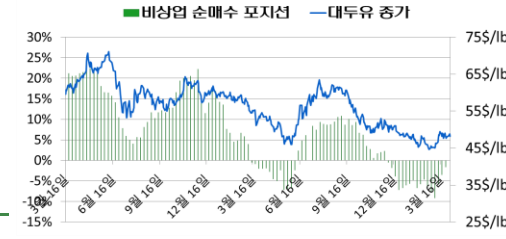
기준일	펀드 비중	활황물 증가
2024-03-26	-13.79%	1199
2024-03-19	-16.01%	1185.5
2024-03-12	-18.30%	1196
2024-03-05	-20.99%	1149
2024-02-27	-19.78%	1354
2024-02-20	-14.79%	1183.5



기준일	펀드 비중	활황물 증가
2024-03-26	-13.98%	543.5
2024-03-19	-12.40%	552.5
2024-03-12	-12.50%	547.5
2024-03-05	-10.39%	551
2024-02-27	-8.82%	674.25
2024-02-20	-10.11%	579.25



기준일	펀드 비중	활황물 증가
2024-03-26	-6.07%	339.8
2024-03-19	-9.16%	335.9
2024-03-12	-11.30%	339.2
2024-03-05	-11.16%	329.9
2024-02-27	-11.67%	393.2
2024-02-20	-7.34%	341.7



기준일	펀드 비중	활황물 증가
2024-03-26	-1.64%	48.42
2024-03-19	-3.51%	48.14
2024-03-12	-5.88%	47.82
2024-03-05	-9.12%	45.04
2024-02-27	-7.54%	61.4
2024-02-20	-6.63%	45.92