

Weekly Metal Report

4th Week of Apr

(24-04-22 ~ 24-04-26)

Consulting/ Dealing Room: (02) 3774-0311 ~ 0321

FAX: (02) 761-2264 / 2265

NH선물 글로벌상품영업팀

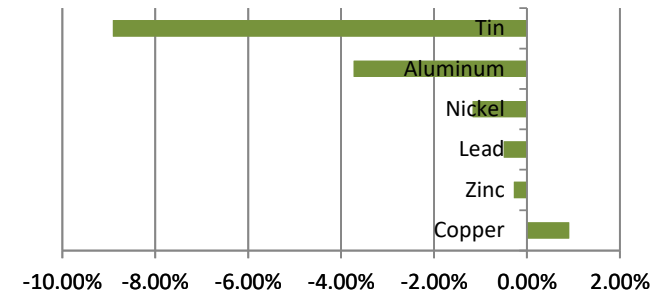
NH선물 준법감시인 심의필 제24-04호 (2024.01.08~2025.01.10)

BASE Metals

Weekly Price Movement

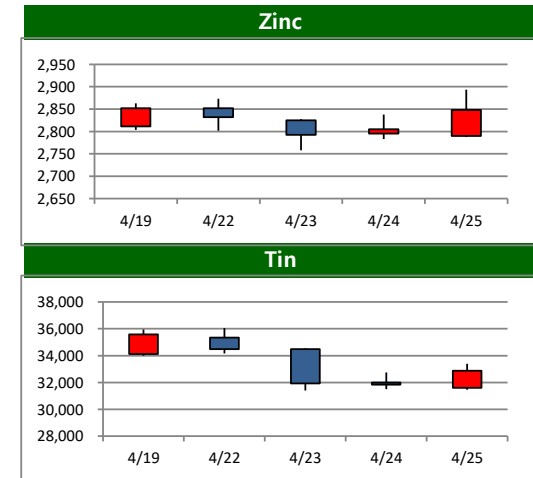
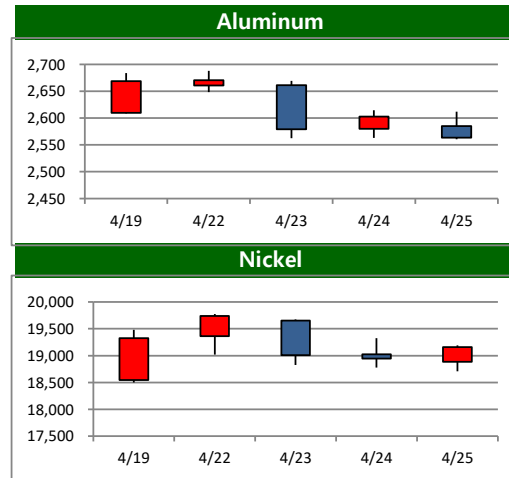
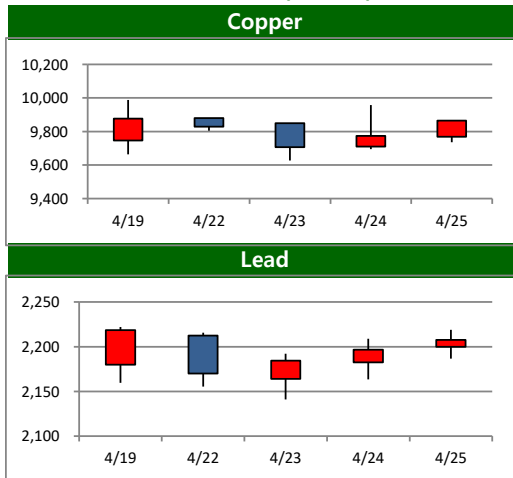
	전주		금 주			변동폭
	증가	시가	고가(B)	저가(A)	종가(A)	
Copper	9,876.00	9,880.00	10,033.50	9,627.00	9,965.50	89.50
Aluminum	2,669.00	2,661.00	2,688.00	2,555.50	2,569.50	-99.50
Zinc	2,852.00	2,852.00	2,905.00	2,758.00	2,844.00	-8.00
Lead	2,218.50	2,212.50	2,246.50	2,141.00	2,207.50	-11.00
Nickel	19,326.00	19,365.00	19,775.00	18,710.00	19,100.00	-226.00
Tin	35,582.00	35,350.00	36,050.00	31,400.00	32,411.00	-3,171.00

Weekly Performance



* Base Metal 종가는 LME 전산장 종료시점 기준 (LONDON 19시00분)

Movement of This Week (USD/톤)

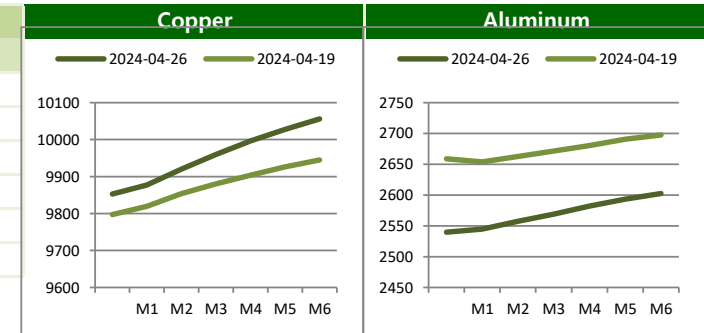


BASE Metals

Cash to 3M Spread

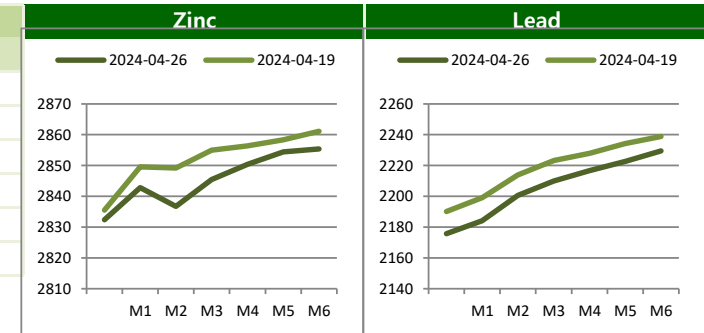
	금 주		전 주		변 동	
	Bid	Ask	Bid	Ask	Bid	Ask
Copper	c114.16	c111.16	c80.26	c77.26	33.90	33.90
Aluminum	c30.77	c28.77	c11.13	c9.13	19.64	19.64
Zinc	c13.11	c10.11	c17.98	c14.98	-4.87	-4.87
Lead	c33.76	c29.76	c30.36	c26.36	3.40	3.40
Nickel	c165.11	c159.11	c167.78	c161.78	-2.67	-2.67
Tin	b165.00	b175.00	b325.00	b335.00	160.00	160.00

Forward Curve



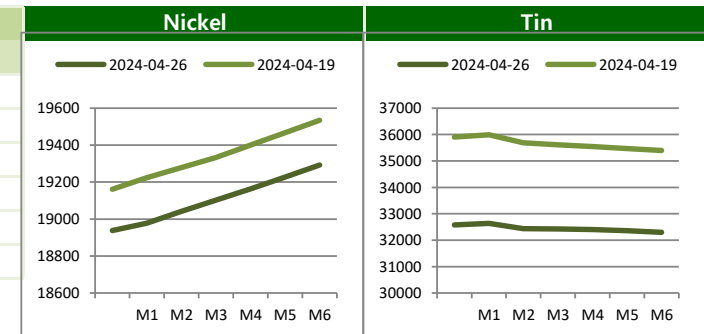
LME Official Settlement Prices (AM 2nd Ring)

	금 주		전 주		변 동	
	Cash	3M	Cash	3M	Cash	3M
Copper	9869.00	9995.00	9749.00	9834.00	120.00	161.00
Aluminum	2559.50	2587.00	2645.50	2655.00	-86.00	-68.00
Zinc	2846.00	2859.00	2833.00	2843.00	13.00	16.00
Lead	2196.50	2232.00	2160.00	2188.00	36.50	44.00
Nickel	19180.00	19400.00	19045.00	19260.00	135.00	140.00
Tin	33125.00	33200.00	35685.00	35325.00	-2560.00	-2125.00



LME Evening Evaluation

	금 주		전 주		변 동	
	Cash	3M	Cash	3M	Cash	3M
Copper	9852.84	9965.50	9797.24	9876.00	55.60	89.50
Aluminum	2539.73	2569.50	2658.87	2669.00	-119.14	-99.50
Zinc	2832.39	2844.00	2835.52	2852.00	-3.13	-8.00
Lead	2175.74	2207.50	2190.14	2218.50	-14.40	-11.00
Nickel	18937.89	19100.00	19161.22	19326.00	-223.33	-226.00
Tin	32581.00	32411.00	35912.00	35582.00	-3331.00	-3171.00

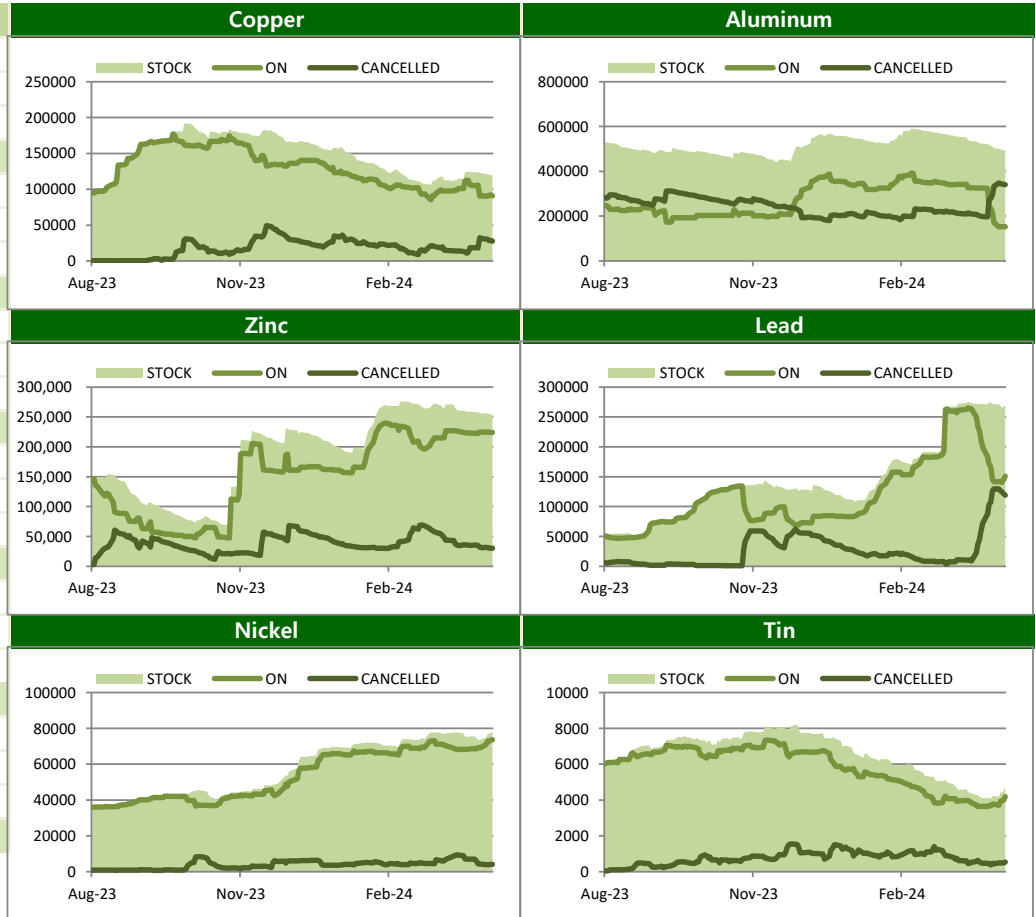


BASE Metals

LME Stocks (단위/톤)

	Location	금 주	전 주	변 동
Copper	Asia	39550	36925	2625
	Europe	61950	63850	-1900
	America	17050	21350	-4300
	Total	118550	122125	-3575
Aluminum	Asia	486775	496625	-9850
	Europe	5000	5000	0
	America	2375	2375	0
	Total	494150	504000	-9850
Zinc	Asia	254450	256200	-1750
	Europe	0	0	0
	America	0	0	0
	Total	254450	256200	-1750
Lead	Asia	262600	264825	-2225
	Europe	7050	6650	400
	America	0	0	0
	Total	269650	271475	-1825
Nickel	Asia	49896	45858	4038
	Europe	27216	27192	24
	America	672	708	-36
	Total	77784	73758	4026
Tin	Asia	4400	3880	520
	Europe	295	295	0
	America	40	40	0
	Total	4735	4215	520

Stock / On Warrant / Cancelled Warrant (단위/톤)

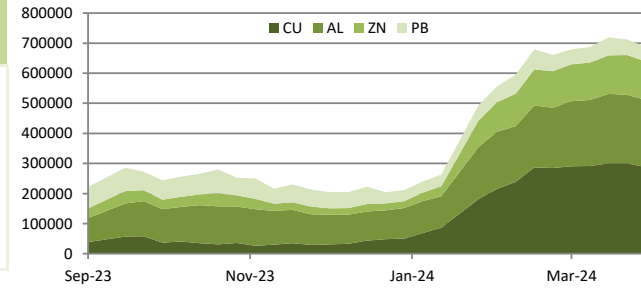


BASE Metals

SHFE-LME SPREAD

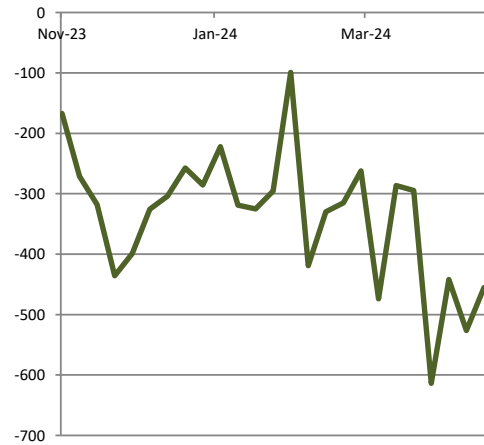
	CNY=	LME 3M (CNY)	증치세	LME 3M with 증치세	SHFE 최근월물	SHFE-LME 최근월물 (USD)
Copper	7.2471	72435	13%	81,851	80,400	-100.22
Aluminum	7.2471	18788	13%	21,231	20,495	-73.72
Zinc	7.2471	20933	13%	23,655	22,800	-116.54
Lead	7.2471	16223	13%	18,332	17,205	-129.09
Nickel	7.2471	140630	13%	158,912	143,430	-1,998.30
Tin	7.2471	240133	13%	271,350	261,680	-1,588.56

Weekly SHFE Inventory (단위/톤)

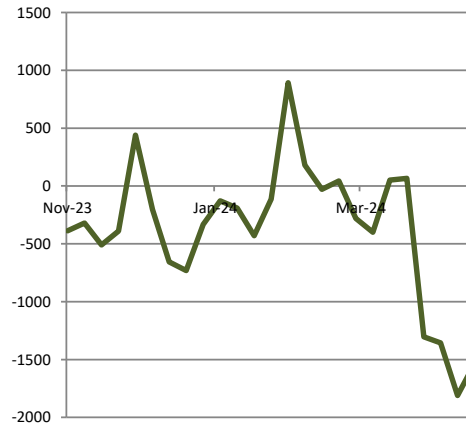


SHFE-LME SPREAD (단위/USD)

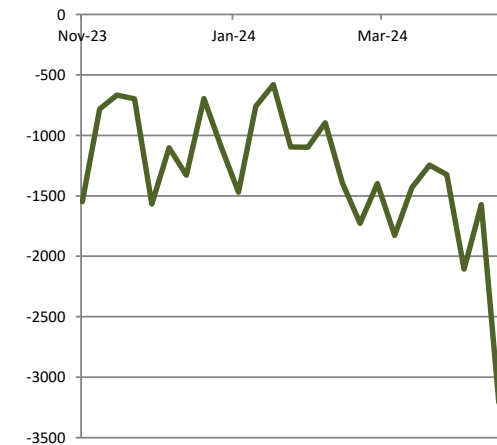
Copper(USD)



Zinc(CNY)



Nickel(CNY)



PRECIOUS Metals

Weekly Price Movement

	전주	금 주			변동폭	
	종가	시가	고가(B)	저가(A)		
Gold	2,391.93	2,386.94	2,388.68	2,291.64	2,337.96	-53.97
Silver	28.69	28.60	28.66	26.67	27.21	-1.48
Platinum	935.54	935.82	937.45	897.90	917.04	-18.50
Palladium	1,031.38	1,025.15	1,034.95	954.88	958.15	-73.23

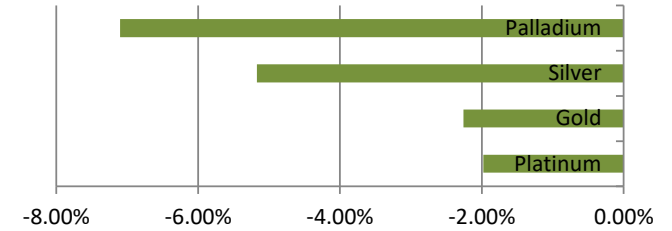
Forward Rate

	1M	2M	3M	6M	12M
Gold	5.44	5.56	5.45	5.41	5.28
Silver	5.60	5.60	5.55	5.45	5.38
Platinum	5.00	4.86	4.63	4.52	3.91
Palladium	4.95	4.75	4.75	4.70	4.61

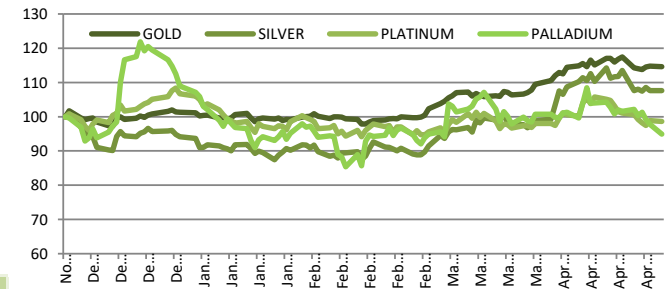
LBMA FIXING

	금 주		전 주		변 동	
	AM	PM	AM	PM	AM	PM
Gold	2349.80	2343.10	2381.80	2379.70	32.00	36.60
Silver	27.63		28.24		0.61	
Platinum	919.00	916.00	941.00	930.00	22.00	14.00
Palladium	982.00	970.00	1017.00	1005.00	35.00	35.00

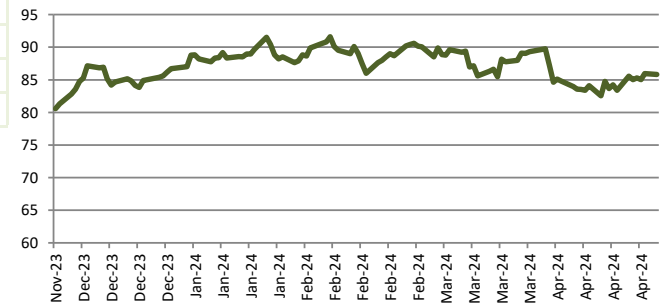
Weekly Performance



Relative Price Performance (단위/%)



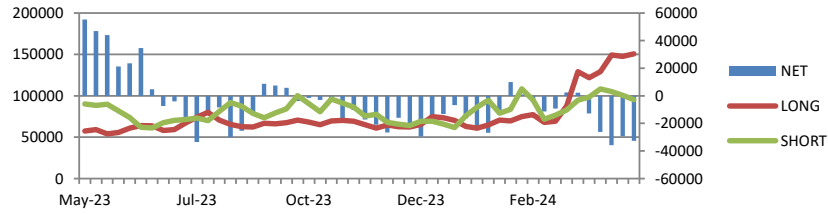
Gold/Silver Ratio (단위/배)



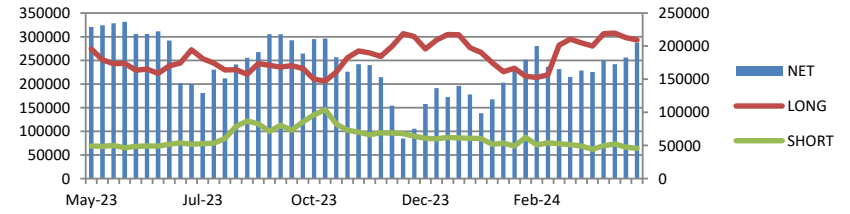
CFTC & Forecast

CFTC Non-Commercial Open Interest (단위/계약)

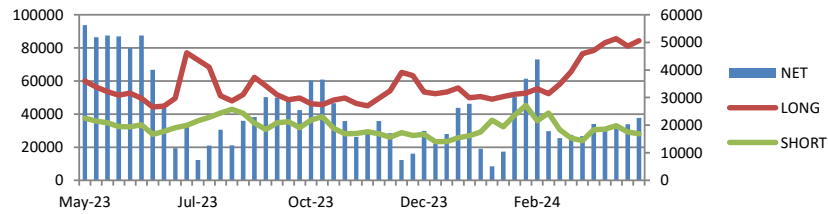
Copper



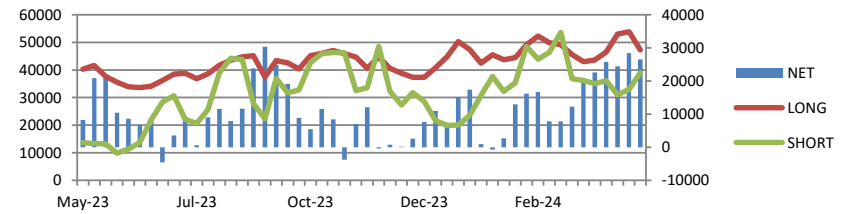
GOLD



SILVER



PLATINUM



Price Forecast

출처 Bloomberg 2024-04-29

	Current	Q2 24	Q3 24	Q4 24	Q1 25	2024	2025	2026	2027
Copper	9965.50	8708.25	8928.71	9085.00	9250.00	8816.74	9200.00	9450.00	9561.00
Aluminum	2569.50	2285.00	2350.00	2400.00	2460.00	2314.93	2500.00	2600.00	2700.00
Zinc	2844.00	2500.00	2548.45	2600.00	2650.00	2532.78	2675.00	2700.00	2715.00
Lead	2207.50	2082.50	2095.00	2100.00	2057.50	2098.00	2113.00	2100.00	2205.00
Nickel	19100.00	16800.00	16850.00	17000.00	18000.00	17085.81	17636.96	17893.48	17636.96
Tin	32411.00	26800.00	26450.00	26750.00	26500.00	26419.00	26799.87	28500.00	30875.00
Gold	2337.96	2107.50	2105.96	2150.00	2120.00	2105.00	2100.00	2000.00	1850.00
Silver	27.21	24.50	25.00	26.00	26.00	24.74	25.80	25.75	25.00
Platinum	917.04	950.00	1000.00	1050.00	1100.00	983.79	1132.50	1200.00	1225.00
Palladium	958.15	1075.00	1050.00	1050.00	1075.00	1051.00	1080.00	1000.00	1050.00

Weekly News

1. 대러시아 제재조치로 장비 수입에 어려움을 겪고 있는 Nornickel 사는 Arctic copper plant 를 폐쇄할 예정이라고 밝혔다. Potanin 에 따르면 Nornickel 이 2027년 중반까지 중국에 합작회사를 설립하고 연간 약 200만 톤의 구리 정광을 공급할 계획이라고 밝혔다.
2. Trafigura 에 따르면, 전기 자동차, 전력 인프라, AI 및 자동화 부문의 활발한 성장세로 인해 향후 10년 동안 최소 1천만 톤의 추가 구리 수요가 발생할 것이라고 내다봤다.
3. 세계철강협회(World Steel Association) 자료에 따르면, 3월 세계 조강 생산량은 1년 전보다 4.3% 감소한 1억 6,120만 톤을 기록했다. 세계 최대 금속 생산국이자 소비국인 중국의 조강 생산량은 3월에 YoY 7.8% 감소한 8,830만 톤으로 나타났다.
4. LG에너지솔루션, Rio Tinto 및 Eramet 은 칠레 염전에서 리튬 추출 기술을 개발하기 위한 제안서를 제출했다. 칠레 국영 광산기업 에나미는 지난달 칠레 정부가 리튬 채굴을 위해 개발을 추진하고 있는 살라레스 알토안디노스로 염전에서 리튬 추출 기술의 파일럿 테스트를 진행할 기업을 모집한 바 있다.
5. 국제니켈연구그룹(INSG)에 따르면 세계 니켈 시장의 공급초과분이 2023년 16만3000톤에서 2024년 10만9000톤으로 줄어들 것으로 예상했다. 중국에서는 니켈 양극재와 황산니켈 생산량 증가가 니켈 선철 생산량 감소를 상쇄해 전체 생산량이 증가할 것으로 예상된다.
6. 유럽연합 최대의 원료탄 생산업체인 폴란드의 JSW 는 올해 약 1,350만 톤의 석탄 생산이 예상된다고 밝혔다.
7. BHP 그룹은 Anglo American 에 대해 388억 달러를 입찰했다는 소식이 전해졌다. BHP는 Anglo American 측에 수요일 증가보다 31% 프리미엄이 붙은 주당 25.08파운드(31.39달러)를 제안한 것으로 밝혀지며 추가상승을 견인했다.
8. 인도의 Vedanta 는 4분기 이익이 27% 감소했다고 보고했으며 이는 금융 비용이 급증하는 가운데 알루미늄, 아연과 같은 주요 금속 가격의 하락이 반영된 결과라고 밝혔다. LSEG 데이터에 따르면, 애널리스트 추정치인 211억 루피보다 낮은 136억 9천만 루피(약 1억 6400만 달러)의 순이익을 기록했다.

지난 주 경제지표 발표									
22-Apr-24	시카고 연방 국가활동 지수			발표:	0.15	예상:	0.07	이전:	0.05
23-Apr-24	US 미국 종합 PMI			발표:	50.9	예상:	52	이전:	52.1
	US 미국 제조업 PMI			발표:	49.9	예상:	52	이전:	51.9
	미 신규주택매매			발표:	693k	예상:	668k	이전:	662k
24-Apr-24	미 MBA주택용자신청			발표:	-2.70%	예상:		이전:	3.30%
	미 내구재주문			발표:	2.60%	예상:	2.50%	이전:	1.30%
25-Apr-24	미 GDP 연간화 QoQ			발표:	1.60%	예상:	2.50%	이전:	3.40%
	미 개인소비			발표:	2.50%	예상:	3.00%	이전:	3.30%
	미 GDP 물가지수			발표:	3.10%	예상:	3.00%	이전:	1.60%
	미 근원PCE 물가지수 QoQ			발표:	3.70%	예상:	3.40%	이전:	2.00%
이번 주 경제지표 발표									
29-Apr-24	델러스 연준 제조업 활동			발표:		예상:	-11.3	이전:	-14.4
30-Apr-24	MNI 시카고 PMI			발표:		예상:	45	이전:	41.4
	컨퍼런스보드 소비자대지수			발표:		예상:	104	이전:	104.7
01-May-24	미 MBA주택용자신청			발표:		예상:		이전:	-2.70%
	ADP 취업자 변동			발표:		예상:	180k	이전:	184k
	US 미국 제조업 PMI			발표:		예상:	49.9	이전:	49.9
	미 ISM 제조업지수			발표:		예상:	50.1	이전:	50.3
	미 ISM 구매물가지수			발표:		예상:	55.2	이전:	55.8